

50 Tons telekraan



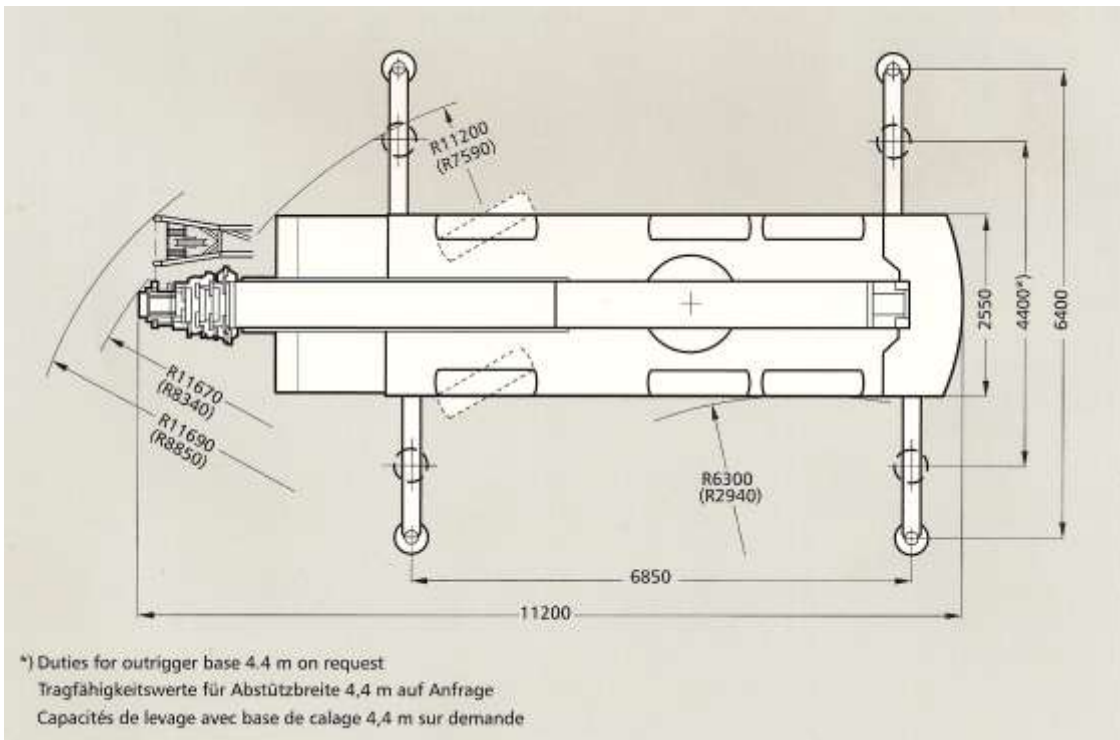
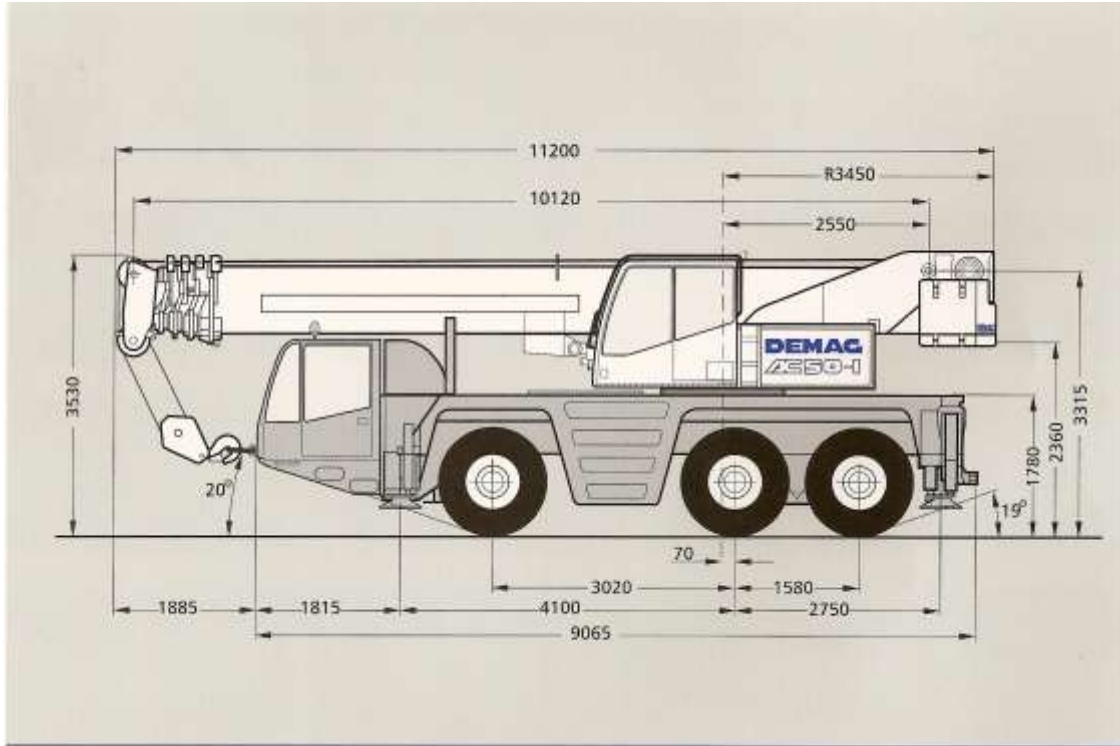
Technische Specificaties:

40 meter hydraulisch uitschuifbare mast
17 meter jib
6x6 aandrijving voor goede terreinvaardigheid
Maximale last: 50.000 kg

Kraan voorzien van camerasysteem in kop van mast met een monitor in kraancabine voor een beter zicht op werk waardoor veiliger en efficiënter gewerkt kan worden



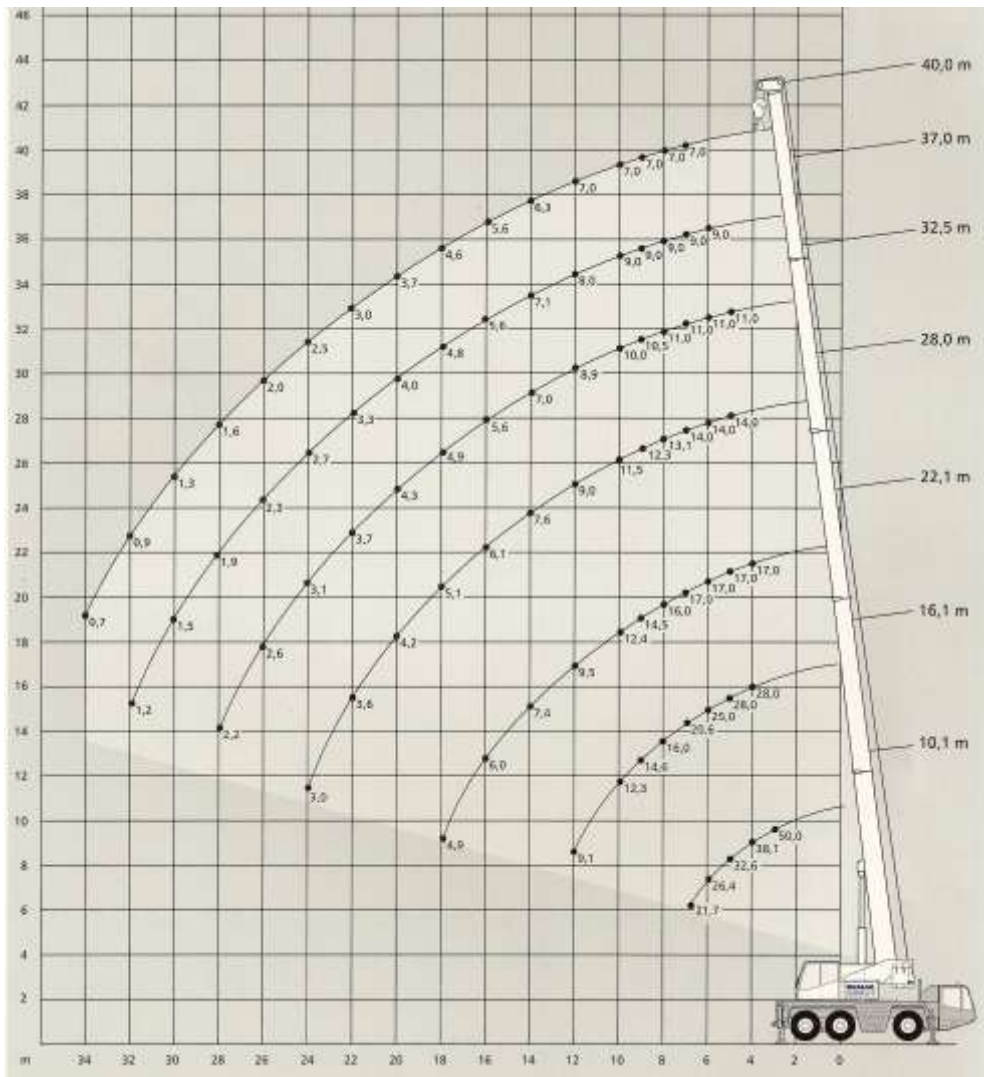
Kraanafmetingen:



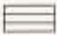
Heftabel hoofdmast:

9,5 t		6,85 x 6,40 m		360°				
Radius Ausladung		Main boom · Hauptausleger · Flèche principale						
Portée	m	10,1	16,1	22,1	28,0	32,5	37,0	40,0
m		t	t	t	t	t	t	t
3		50,0*	-	-	-	-	-	-
3		45,7	-	-	-	-	-	-
3,5		41,6	28,0	-	-	-	-	-
4		38,1	28,0	17,0	-	-	-	-
4,5		35,2	28,0	17,0	14,0	-	-	-
5		32,6	28,0	17,0	14,0	11,0	-	-
6		26,4	25,0	17,0	14,0	11,0	9,0	-
7		21,7	20,6	17,0	14,0	11,0	9,0	7,0
8		-	16,0	16,0	13,1	11,0	9,0	7,0
9		-	14,6	14,5	12,3	10,5	9,0	7,0
10		-	12,3	12,4	11,5	10,0	9,0	7,0
12		-	9,1	9,5	9,0	8,9	8,0	7,0
14		-	-	7,4	7,6	7,0	7,1	6,3
16		-	-	6,0	6,1	5,6	5,6	5,6
18		-	-	4,9	5,1	4,9	4,8	4,6
20		-	-	-	4,2	4,3	4,0	3,7
22		-	-	-	3,6	3,7	3,3	3,0
24		-	-	-	3,0	3,1	2,7	2,5
26		-	-	-	-	2,6	2,3	2,0
28		-	-	-	-	2,2	1,9	1,6
30		-	-	-	-	-	1,5	1,3
32		-	-	-	-	-	1,2	0,9
34		-	-	-	-	-	-	0,7

Hoogtegrafiek hoofdmast:



Heftabel jib:

9,5t  6,85 x 6,40 m 360° DIN/ISO

37 m Main boom · Hauptausleger · Flèche principale							
Radius Ausladung Portée m	Extension · Verlängerung · Rallonge de flèche						
	9,2 m			17,6 m			
	0°	20°	40°	0°*	0°	20°	40°
8	4,1	-	-	-	-	-	-
9	4,1	-	-	-	-	-	-
10	4,1	-	-	-	1,8	-	-
12	4,1	3,7	-	-	1,8	-	-
14	4,0	3,5	3,2	-	1,8	-	-
16	3,9	3,4	3,1	-	1,8	1,8	-
18	3,7	3,2	3,0	-	1,8	1,7	-
20	3,5	3,1	2,9	-	1,8	1,6	-
22	3,1	2,9	2,8	-	1,7	1,6	1,5
24	2,6	2,8	2,8	-	1,7	1,5	1,5
26	2,1	2,4	2,5	-	1,6	1,5	1,4
28	1,7	1,9	2,1	-	1,5	1,4	1,4
30	1,4	1,6	1,7	-	1,5	1,4	1,3
32	1,1	1,2	1,4	-	1,2	1,3	1,3
34	0,8	1,0	1,1	-	1,0	1,3	1,2
36	0,6	0,7	-	-	0,8	1,0	1,2
38	-	-	-	-	-	0,8	1,0
40	-	-	-	-	-	0,6	0,8
42	-	-	-	-	-	-	-

40 m Main boom · Hauptausleger · Flèche principale							
9	3,1	-	-	-	-	-	-
10	3,1	-	-	-	1,5*	1,1	-
12	3,1	3,1	-	-	1,5*	1,1	-
14	3,1	3,1	-	-	1,5*	1,1	-
16	3,1	3,0	2,9	-	1,5*	1,1	1,1
18	3,1	2,9	2,8	-	1,5*	1,1	1,1
20	3,1	2,7	2,6	-	1,5*	1,1	1,1
22	3,0	2,6	2,5	-	1,5*	1,1	1,1
24	2,5	2,5	2,4	-	1,5*	1,1	1,1
26	2,1	2,3	2,3	-	1,5*	1,1	1,1
28	1,7	1,9	2,1	-	1,5*	1,1	1,1
30	1,3	1,5	1,7	-	1,4*	1,1	1,1
32	1,0	1,2	1,3	-	1,1*	1,1	1,1
34	0,8	0,9	1,0	-	0,9*	0,9	1,1
36	0,6	0,7	0,8	-	0,7*	0,7	1,0
38	-	-	-	-	-	-	0,8
40	-	-	-	-	-	-	0,6
42	-	-	-	-	-	-	-

Hoogtegrafiek hoofdmast met jib:

