

# Trekker met oplegger en 45 tm autolaadkraan



Bovenstaande trekker is uitgerust met op afstand bediende autolaadkraan met een capaciteit van 45tm.

Deze trekker opleggercombinatie is zeer geschikt voor zelf laden en transporteren van:

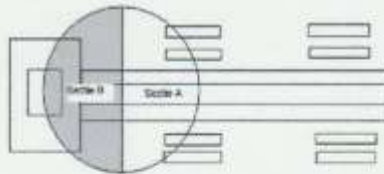
- Staalconstructie (welke eventueel na transport zelfgeplaatst kan worden op bouwlocatie)
- Steigermateriaal zelf laden/lossen en transporteren tussen de diverse bouwlocaties
- Houtskeletconstructies
- Containers en directie/schaftketen

Hieronder staan alle technische gegevens

# Hijstabel zonder Jib



## HIJSTABEL



Type kraan: F415A/455AXP.26  
Serienummer: \*4101-2367\*

Type truck: SCANIA G400LA6x2\*4  
Chassisnr.: \*524022\*

Tabelnummer :DJY 2010-15092010  
Datum: :15 september 2010

### Sectie: (zie boven)

Vlucht	A (kg)	B (kg)
M		
2,95	13.500	5.135
3,85	9.500	3.615
4,70	8.765*	3.335
6,55	6.270	2.385
8,40	4.440	1.690
9,00	4.060	1.545*
10,40	3.445	1.200
10,95	3.220	1.125*
12,50	2.780	970
14,70	2.235	780
16,75	1.895	660

Sector B is van toepassing op de kraan zonder hulpwiek en met 4,5 ton schoteldruk / ballast.  
Voor sector A gelden de navolgende tabellen, DE7161A en DE7171A.  
De gebruiker dient bijbehorende onderhouds- en gebruiksinstructies te kennen en dient bevoegd te zijn deze machine te bedienen.

De bedieningspositie dient zodanig te worden gekozen zodat:

- De bediener veilig staat;
- Goed overzicht op het werkgebied heeft;
- Goed zicht heeft op de LMB signalering.

Uitvrouwen van de kraan uitsluitend in volledig afgestempelde positie.  
Verrijden van het voertuig alleen toegestaan met de kraan in transportpositie geplaatst.

### Kraankenmerken:

Kraankengetal: 404 kNm

Max. last (Ton): 13,5

Vlucht bij max. last (M): 2,95

Kraangroep: B3

Stabiliteit vlg: EN 12999

- Kraan op goed dragende ondergrond, met de stempel uithouders geheel uitgeschoven en banden juist bodemcontact, waterpas opstellen.
- Altijd onderlegschotten gebruiken!
- Tijdens opnemen vanaf een grotere hoogte kan gevaar opleveren en is daarom verboden.
- Tijdens laden mag de maximale belasting van de stempels niet worden overschreden.
- Het is verboden d.m.v. hulpmiddelen een last in de kraan te hangen.
- Kubelwerk niet toegestaan.
- Windsnelheden tot max. 13,8 m/sec.
- Maximale windoppervlak is 1,2 m/ton last.
- Werktemperatuur van -10 tot + 50 C.
- Bandenspanning voor 9,0 bar en achter 8,5 bar.
- Hijsmiddelen maken deel uit van de hijslast.

### Technische gegevens:

- Zwenkbereik v/d kraan: 360 grad
- Hijstabel gekld met hoofdgiek boven de horizontaal: 0 grad
- Stempelbreedte voor: 7.250 mtr
- Stempelbreedte achter: 5.000 mtr
- Totale voertuiglengte:..... mtr
- Voertuiggewicht Onbeladen: 16,82 ton
- Max. motortoerental bij: 1000 rpm
- Kraanbedrijf: max

- In sectie B blijft, bij inschakeling beveiliging, de zwenkfunctie vrij waarmee via de kortste weg terug naar sectie A kan worden gemanoeuvreed.
- Bij inschakeling van de beveiliging blijven de vlucht verminderende acties mogelijk.

### Signaleringen:

- Geel repeterende signaal: kraancap. 90%.
- Rood aanhoudende signaal: kraancap. 100% + LMB.

De kraan is voorzien van een radiografische afstandbesturing. Bij de kraan is echter wel een manuele noodbediening aanwezig. Gebruik hiervan is in verband met onbeschermd bedieningsplaats en verminderd werkoverzicht niet toegestaan.

Controle Paraaf: Datum: 15-09-2010

M.J. Molain 1107/104899

# FASSI

## F455AXP.26 - Load Diagram

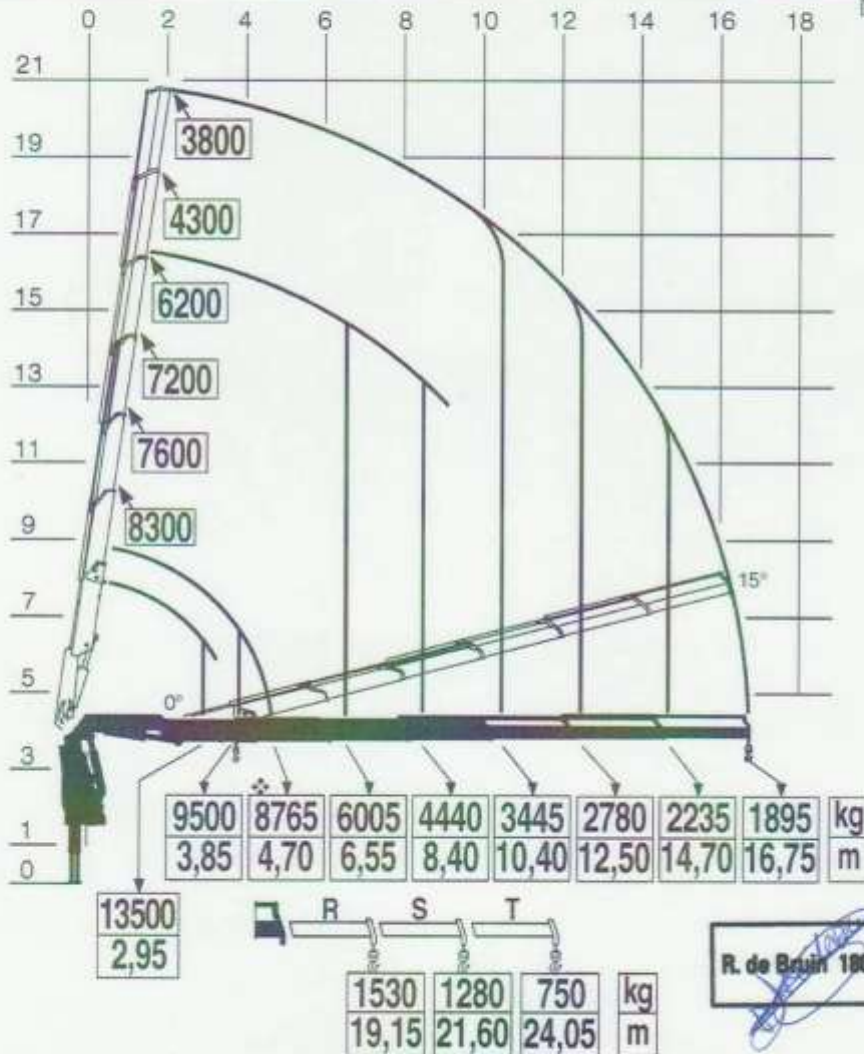
LOAD DIAGRAM WITH LIFTING MOMENT LIMITING DEVICE

Via Roma, 110  
14021 Albino (BG)  
Tel.: +39 035 776400  
Fax: +39 035 765020  
www.fassi.com  
fassi@fassi.com

# FASSI

## F455AXP.26

DE 7171B



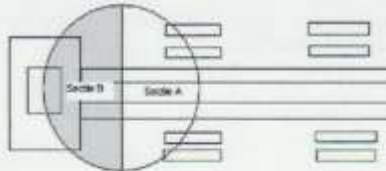
R. de Bruijn 1802/105701

⚙ Mmax   ⚙ Pmax   ⚙ Pmax   ⚙ Pmax   ⚙ Pmax   ⚙ Pmax   ⚙ Pmax   ⚙ Pmax  
 404 kNm 13500 kg 9500 kg 1530 kg (kg) R (90) S (60) T (35)

# Hijstabel met Jib

**FASSI**

## HIJSTABEL



Type kraan: F415A/455AXP.26  
Serienummer: \*4101-2367\*

Type truck : SCANIA G400LA6x2\*4  
Chassisnr.: \*524022\*

Tabelnummer :DJY 2010-15092010-A  
Datum: :15 september 2010

### Sectie: (zie boven)

Vlucht

M	A (kg)	B (kg)
11,6	2.600	990
14,4	1.800	685
16,7	1.350	515
19,5	990	375
21,2	870	330
23,0	775	295
24,95	675	255
26,75	540	205
28,8	330	125

Sector B is van toepassing op de kraan met hulpgleek en met 4,5 ton schoteldruk / ballast.

Voor sector A gelden de navolgende tabellen, DE7261 en DE7272. De gebruiker dient bijbehorende onderhouds- en gebruiksinstructies te kennen en dient bevoegd te zijn deze machine te bedienen.

De bedieningspositie dient zodanig te worden gekozen zodat:

- De bediener veilig staat;
- Goed overzicht op het werkgebied heeft;
- Goed zicht heeft op de LMB signalering.

Uitvouwen van de kraan uitsluitend in volledig afgestempelde positie. Verrijden van het voertuig alleen toegestaan met de kraan in transportpositie geplaatst.

### Kraankenmerken:

Kraankengetal: 296 kNm

Max. last (Ton): 2,6

Vlucht bij max. last (M): 11,6

Kraangroep: B3

Stabiliteit vlg: EN 12999

- Kraan op goed dragende ondergrond, met de stempel uithouders geheel uitgeschoven en banden juist bodemcontact, waterpas opstellen.
- Altijd onderlegschotten gebruiken!
- Tijdens opnemen vanaf een grotere hoogte kan gevaar opleveren en is daarom verboden.
- Tijdens laden mag de maximale belasting van de stempels niet worden overschreden.
- Het is verboden d.m.v. hulpmiddelen een last in de kraan te hangen.
- Kubelwerk niet toegestaan.
- Windsnelheden tot max. 13,8 m/sec.
- Maximale windoppervlak is 1,2 m/ton last.
- Werktemperatuur van -10 tot + 50 C.
- Bandenspanning voor 9,0 bar en achter 8,5 bar.
- Hijsmiddelen maken deel uit van de hijslast.

### Technische gegevens:

- Zwenkbereik v/d kraan: 360 grad
- Hijstabel geldt met hoofdgiek boven de horizontaal: 0 grad
- Stempelbreedte voor: 7.250 mtr
- Stempelbreedte achter: 5.000 mtr
- Totale voertuiglengte:..... mtr
- Voertuiggewicht
- Onbeladen: 16,82 ton
- Max. motortoerental bij Kraanbedrijf: max 1000 rpm

- In sectie B blijft, bij inschakeling beveiliging, de zwenkfunctie vrij waarmee via de kortste weg terug naar sectie A kan worden gemanoeuvreerd.
- Bij inschakeling van de beveiliging blijven de vlucht verminderende acties mogelijk.

### Signaleringen:

- Geel repeterende signaal: kraancap. 90%.
- Rood aanhoudende signaal: kraancap. 100% + LMB.

De kraan is voorzien van een radiografische afstandbesturing. Bij de kraan is echter wel een manuele noodbediening aanwezig. Gebruik hiervan is in verband met onbeschermde bedieningsplaats en verminderd werkoverzicht niet toegestaan.

Controle Paraaf: Datum: 15-09-2010

### DE JONG IJMUIDEN II B.V.

Eendrachtsstraat 1  
1951 AZ VELSEN NOORD  
Tel. 0251 - 22 82 89  
Fax 0251 - 22 82 85

*L.M.F. van der Weiden*  
1107/104912

**FASSI**

Via Roma, 110  
 14021 Albino (BG)  
 Tel.: +39 035 776400  
 Fax: +39 035 755020  
 www.fassi.com  
 fassi@fassi.com

**F455AXP.26/L214 - Load Diagram**

LOAD DIAGRAM HYDRAULIC EXTENSIONS WITH LIFTING MOMENT LIMITING DEVICE

