

70/85/100/120/140 Tons telekraan



Technische Specificaties:

Tot 60 meter hydraulisch uitschuifbare mast

17 meter jib

Maximale last: 140.000 kg

Kraan voorzien van camerasysteem in kop van mast met een monitor in kraancabine voor een beter zicht op werk waardoor veiliger en efficiënter gewerkt kan worden

Met standaard ballast: 10 ton

hefcapaciteit: 70 tonner (zonder ballastwagen)

Met standaard ballast: 13 ton

hefcapaciteit: 85 tonner (zonder ballastwagen)

Met extra ballast: 25 ton

hefcapaciteit: 100 tonner (met ballastwagen)

Met extra ballast: 32 ton

hefcapaciteit: 120 tonner (met ballastwagen)

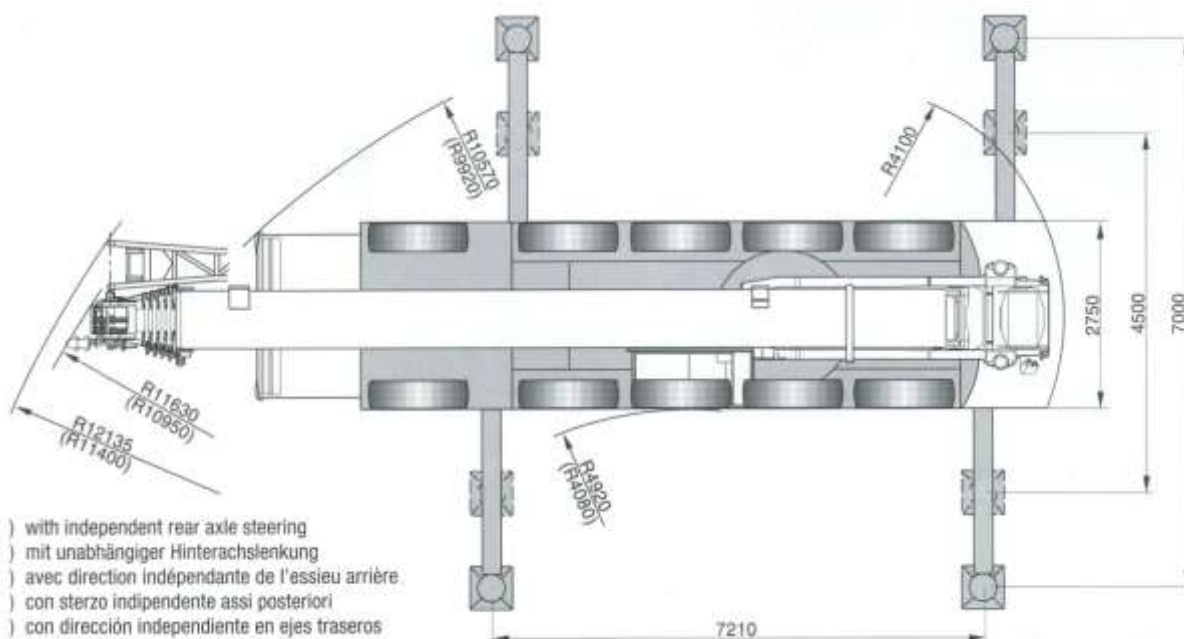
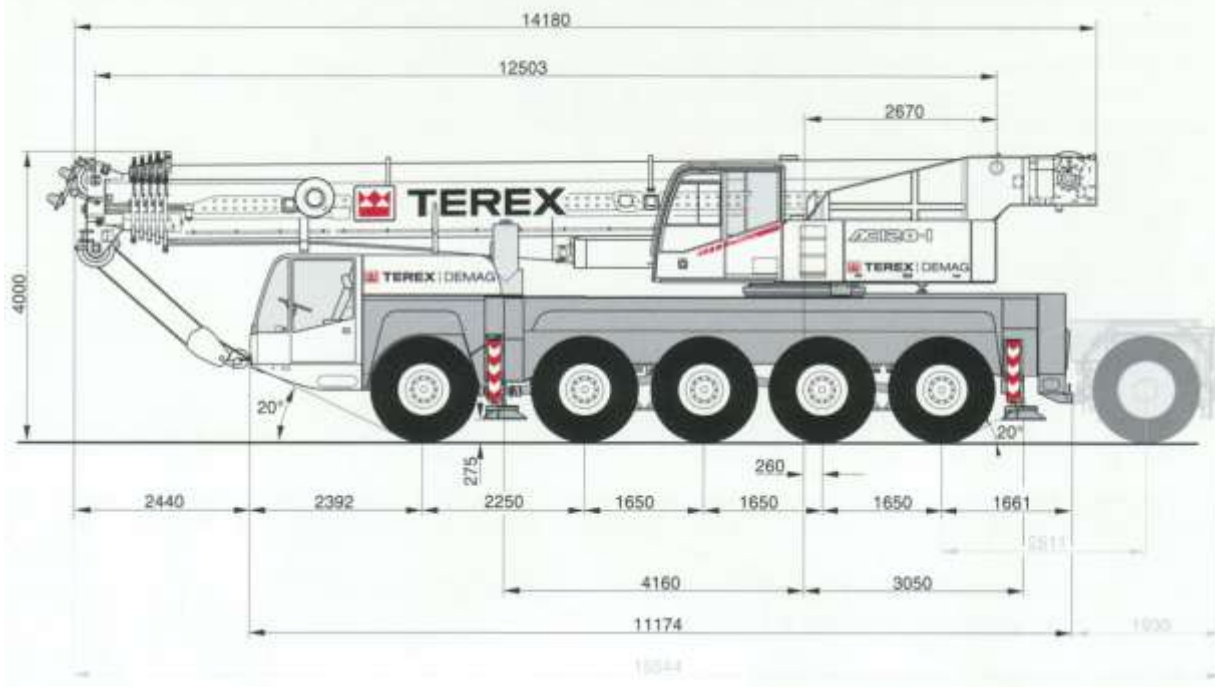
Met extra ballast: 40 ton

hefcapaciteit: 140 tonner (met ballastwagen)






Afmetingen machine:

DIMENSIONS · ABMESSUNGEN · ENCOMBREMENT · DIMENSIONI · DIMENSIONES

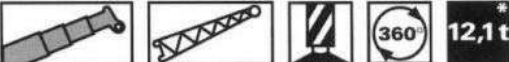




- () with independent rear axle steering
- () mit unabhängiger Hinterachslenkung
- () avec direction indépendante de l'essieu arrière
- () con sterzo indipendente assi posteriori
- () con dirección independiente en ejes traseros

Uitvoering: 70 Tons zonder jib

												DIN	
 m	10.5 m**	10.5 m	14.2 m	18.0 m	18.0 m	25.5 m	25.5 m	33.0 m	33.0 m	36.0 m	37.5 m	40.5 m	
	3.0	70.0***											
3.0	60.0	55.0											
3.5	56.0	50.5											
4.0	51.2	46.7	38.0	32.0	28.0								
4.5	46.8	43.3	38.0	32.0	28.0								
5.0	41.0	40.4	38.0	32.0	28.0	20.0	15.0						
6.0	30.8	34.5	33.8	32.0	27.1	20.0	15.0	13.5	11.0				
7.0	23.5	29.2	28.5	28.4	24.3	19.0	14.6	13.5	11.0	12.0	10.0		
8.0	18.7	25.2	24.4	24.4	22.1	18.1	14.2	13.5	10.5	12.0	10.0	9.0	
9.0			21.3	21.2	20.2	17.1	13.7	12.8	10.0	12.0	9.8	9.0	
10.0			18.7	18.7	18.5	15.4	13.3	12.2	9.5	12.0	9.6	8.7	
11.0			16.4	16.1	17.0	13.9	12.5	11.5	8.8	11.3	9.4	8.4	
12.0			14.2	13.8	14.7	12.4	11.8	10.9	8.1	10.6	9.3	8.2	
14.0				10.6	11.4	10.3	10.7	9.1	7.0	9.2	9.0	7.6	
16.0				8.4	9.2	8.4	9.2	7.7	6.1	7.9	7.7	7.1	
18.0						6.8	7.6	6.6	5.4	6.8	6.7	6.1	
20.0						5.6	6.3	5.7	4.9	5.9	5.8	5.3	
22.0						4.5	5.3	4.7	4.4	5.1	5.1	4.6	
24.0								3.8	4.0	4.5	4.3	4.1	
26.0								3.1	3.6	3.7	3.7	3.6	
28.0								2.5	3.3	3.0	3.0	3.1	
30.0								2.0	3.0	2.5	2.5	2.6	
32.0										2.1	2.1	2.2	
34.0										1.7	1.8	1.8	
36.0												1.4	
38.0												1.2	
 %	I	0	0	50	50	0	100	50	100	0	100	100	100
	II	0	0	0	50	50	50	50	100	100	80	87	100
	III	0	0	0	0	50	50	50	100	100	80	87	100
	IV	0	0	0	0	0	0	50	0	100	80	87	100

Uitvoering: 70 Tons met jib

													DIN
 m	34.5 m + 9.0 m			37.5 m + 9.0 m			40.5 m + 9.0 m			40.5 m + 16.0 m			
	4°	15°	30°	4°	15°	30°	4°	15°	30°	4°	15°	30°	
10.0	6.00	4.60		5.00			4.50						
11.0	6.00	4.60		5.00			4.50						
12.0	6.00	4.60	3.20	5.00	4.30	3.10	4.50	3.70		2.50			
14.0	5.19	4.10	2.99	5.00	4.30	3.10	4.10	3.70	3.00	2.50	2.10		
16.0	4.57	3.71	2.80	4.52	3.91	2.88	3.86	3.52	2.88	2.50	2.10	1.50	
18.0	4.07	3.38	2.62	4.02	3.57	2.71	3.61	3.33	2.76	2.45	1.98	1.50	
20.0	3.65	3.10	2.47	3.61	3.28	2.56	3.37	3.15	2.64	2.40	1.85	1.42	
22.0	3.31	2.87	2.34	3.26	3.04	2.43	3.02	2.89	2.50	2.35	1.73	1.35	
24.0	3.01	2.66	2.22	2.97	2.80	2.31	2.72	2.65	2.38	2.13	1.62	1.28	
26.0	2.76	2.48	2.11	2.71	2.59	2.20	2.43	2.46	2.27	1.94	1.51	1.22	
28.0	2.54	2.33	2.02	2.39	2.39	2.10	2.11	2.28	2.18	1.78	1.42	1.17	
30.0	2.24	2.19	1.94	2.08	2.22	2.02	1.84	2.02	2.09	1.65	1.34	1.12	
32.0	1.95	2.07	1.86	1.80	1.95	1.94	1.59	1.75	1.90	1.53	1.27	1.07	
34.0	1.70	1.81	1.80	1.56	1.69	1.80	1.37	1.51	1.64	1.43	1.21	1.03	
36.0	1.45	1.55	1.60	1.34	1.45	1.54	1.17	1.30	1.40	1.33	1.14	0.99	
38.0	1.15	1.20	1.20	1.16	1.25	1.30	1.00	1.11	1.19	1.26	1.09	0.96	
40.0	0.85	0.90	0.90	0.90	0.95	0.95	0.82	0.92	0.99	1.11	1.04	0.93	
42.0				0.65	0.70	0.70	0.65	0.70	0.70	0.97	1.00	0.91	
44.0				0.40	0.40	0.35	0.40	0.45	0.45	0.82	0.95	0.88	
46.0										0.70	0.80	0.86	
48.0										0.55	0.60	0.65	
50.0										0.35	0.40	0.45	
 %	I	100		100			100			100		100	
	II	73					87			100		100	
	III	73					87			100		100	
	IV	73					87			100		100	

Uitvoering: 100 Tons zonder jib

25 t		7,10 m x 7,00 m 360°										DIN/ISO	
Radius Ausladung		Length of main boom · Hauptauslegerlänge · Longueur de flèche										Radius Ausladung	
Portée		m										Portée	
m		12,5	16,8	21,0	25,2	29,5	33,7	38,0	42,2	46,4	50,2	m	
3	100,0 ¹⁾	-	-	-	-	-	-	-	-	-	-	3	
3	85,5	-	-	-	-	-	-	-	-	-	-	3	
3,5	79,2	76,2	73,0	-	-	-	-	-	-	-	-	3,5	
4	73,7	70,8	68,3	53,0	-	-	-	-	-	-	-	4	
4,5	68,8	66,2	63,8	50,4	-	-	-	-	-	-	-	4,5	
5	64,2	62,2	59,8	47,9	41,7	-	-	-	-	-	-	5	
6	56,2	55,3	53,1	43,5	39,5	33,9	-	-	-	-	-	6	
7	49,0	49,1	47,8	39,7	36,6	30,9	27,5	-	-	-	-	7	
8	42,0	42,1	41,6	36,5	34,1	28,4	25,5	21,0	-	-	-	8	
9	36,5	36,6	35,9	33,7	31,9	26,2	23,6	20,5	15,4	13,0	-	9	
10	-	30,7	30,1	30,3	30,0	24,2	22,0	19,8	15,1	12,5	-	10	
12	-	22,9	23,5	23,5	23,4	20,9	19,2	18,1	14,5	12,0	-	12	
14	-	-	18,5	18,8	18,3	16,0	16,9	16,2	13,9	11,5	-	14	
16	-	-	15,0	15,4	15,1	14,5	14,6	14,4	13,2	11,0	-	16	
18	-	-	-	12,8	13,3	12,0	12,0	12,5	12,1	10,5	-	18	
20	-	-	-	10,9	11,3	11,0	10,5	11,2	10,8	10,0	-	20	
22	-	-	-	-	9,8	9,9	9,6	9,6	9,3	9,2	-	22	
24	-	-	-	-	8,5	8,6	8,7	8,4	8,0**	8,1	-	24	
26	-	-	-	-	7,5	7,6	7,7	7,5*	7,4**	7,1	-	26	
28	-	-	-	-	-	6,7	6,8	6,8*	6,5**	6,2	-	28	
30	-	-	-	-	-	6,0	6,1	6,1*	5,8**	5,4	-	30	
32	-	-	-	-	-	-	5,4	5,4*	5,1**	4,7	-	32	
34	-	-	-	-	-	-	4,8	4,8*	4,5**	4,1	-	34	
36	-	-	-	-	-	-	-	4,3*	4,0**	3,6	-	36	
38	-	-	-	-	-	-	-	-	3,5**	3,1	-	38	
40	-	-	-	-	-	-	-	-	3,1**	2,7	-	40	
42	-	-	-	-	-	-	-	-	2,3	2,3	-	42	
44	-	-	-	-	-	-	-	-	-	2,0	-	44	
46	-	-	-	-	-	-	-	-	-	1,7	-	46	

Uitvoering: 100 Tons met jib

25 t		7,10 m x 7,00 m 360°										DIN/ISO	
38,0 m Main boom · Hauptausleger · Flèche principale													
Radius Ausladung		Extension · Verlängerung · Rallonge											
Portée		9,2 m					17,0 m						
m		0°	20°	40°	0°	20°	40°	0°	20°	40°			
t		t	t	t	t	t	t	t	t	t			
7	14,4	-	-	-	-	-	-	-	-	-			
8	14,2	-	-	-	8,1	-	-	-	-	-			
9	13,7	-	-	-	7,8	-	-	-	-	-			
10	13,1	9,3	-	-	7,5	-	-	-	-	-			
12	12,2	8,9	-	-	7,0	-	-	-	-	-			
14	11,3	8,6	7,1	-	6,5	4,8	-	-	-	-			
16	10,4	8,3	7,0	-	6,0	4,6	-	-	-	-			
18	9,7	8,0	6,8	-	5,6	4,3	3,6	-	-	-			
20	9,0	7,7	6,6	-	5,3	4,1	3,5	-	-	-			
22	8,3	7,5	6,5	-	5,0	3,9	3,4	-	-	-			
24	7,7	7,1	6,4	-	4,7	3,7	3,3	-	-	-			
26	6,6	6,8	6,3	-	4,4	3,6	3,2	-	-	-			
28	5,7	6,1	6,2	-	4,2	3,4	3,1	-	-	-			
30	4,9	5,2	5,5	-	4,0	3,3	3,0	-	-	-			
32	4,4	4,5	4,7	-	3,8	3,2	3,0	-	-	-			
34	4,2	3,9	4,0	-	3,6	3,1	2,9	-	-	-			
36	3,9	3,7	-	-	3,5	3,1	2,9	-	-	-			
38	3,7	3,6	-	-	3,0	3,0	2,9	-	-	-			
40	3,3	3,4	-	-	2,6	3,0	2,9	-	-	-			
42	3,0	3,0	-	-	2,4	2,5	2,7	-	-	-			
44	-	-	-	-	2,3	2,2	-	-	-	-			
46	-	-	-	-	2,2	2,1	-	-	-	-			
48	-	-	-	-	2,1	2,1	-	-	-	-			
50	-	-	-	-	2,0	2,0	-	-	-	-			
52	-	-	-	-	-	-	-	-	-	-			
42,2 m Main boom · Hauptausleger · Flèche principale													
Radius Ausladung		Extension · Verlängerung · Rallonge											
Portée		9,2 m					17,0 m						
m		0°	20°	40°	0°	20°	40°	0°	20°	40°			
t		t	t	t	t	t	t	t	t	t			
8	10,8*	-	-	-	-	-	-	-	-	-			
9	11,7	-	-	-	7,2	-	-	-	-	-			
10	11,3	-	-	-	7,0	-	-	-	-	-			
12	10,7	8,8	-	-	6,5	-	-	-	-	-			
14	10,0	8,4	7,1	-	6,1	-	-	-	-	-			
16	9,3	8,1	6,9	-	5,7	4,5	-	-	-	-			
18	8,7	7,8	6,7	-	5,3	4,3	-	-	-	-			
20	8,1	7,5	6,5	-	5,0	4,1	3,4	-	-	-			
22	7,5	7,2	6,4	-	4,7	3,9	3,3	-	-	-			
24	7,0	6,9	6,2	-	4,5	3,7	3,2	-	-	-			
26	6,5	6,6	6,0	-	4,2	3,6	3,1	-	-	-			
28	5,9	6,2	5,9	-	4,0	3,4	3,1	-	-	-			
30	5,1	5,5	5,7	-	3,8	3,3	3,0	-	-	-			
32	4,6	4,7	4,9	-	3,7	3,2	2,9	-	-	-			
34	4,3	4,1	4,3	-	3,5	3,1	2,9	-	-	-			
36	3,8*	3,9	3,9	-	3,4	3,1	2,8	-	-	-			
38	3,6*	3,5	3,6	-	3,1	3,1	2,8	-	-	-			
40	3,3*	3,3*	-	-	2,8	3,1	2,8	-	-	-			
42	2,9*	3,0*	-	-	2,7	2,7	2,8	-	-	-			
44	2,6*	2,7*	-	-	2,4	2,5	2,5	-	-	-			
46	1,9	2,0	-	-	2,2*	2,4	2,4	-	-	-			
48	-	-	-	-	2,1*	2,1*	-	-	-	-			
50	-	-	-	-	2,0*	2,0*	-	-	-	-			
52	-	-	-	-	1,7*	1,8*	-	-	-	-			
54	-	-	-	-	1,2	-	-	-	-	-			
46,4 m Main boom · Hauptausleger · Flèche principale													
Radius Ausladung		Extension · Verlängerung · Rallonge											
Portée		9,2 m					17,0 m						
m		0°	20°	40°	0°	20°	40°	0°	20°	40°			
t		t	t	t	t	t	t	t	t	t			
7	-	-	-	-	-	-	-	-	-	-			
8	-	-	-	-	-	-	-	-	-	-			
9	10,0*	-	-	-	-	-	-	-	-	-			
10	10,3	-	-	-	6,4**	-	-	-	-	-			
12	9,4	-	-	-	6,2	-	-	-	-	-			
14	8,7	7,1	-	-	5,8	-	-	-	-	-			
16	8,1	6,8	6,1	-	5,5	4,3**	-	-	-	-			
18	7,5	6,5	5,8	-	5,2	4,1	-	-	-	-			
20	7,0	6,2	5,5	-	4,9	4,0	-	-	-	-			
22	6,5	5,8	5,2	-	4,7	3,8	3,2	-	-	-			
24	6,1	5,5	5,0	-	4,4	3,6	3,1	-	-	-			
26	5,7	5,2	4,8	-	4,2	3,5	3,1	-	-	-			
28	5,4	5,0	4,6	-	4,0	3,3	3,0	-	-	-			
30	5,1	4,7	4,4	-	3,8	3,2	3,0	-	-	-			
32	4,6**	4,5	4,2	-	3,6	3,0	2,9	-	-	-			
34	4,2**	4,2	4,1	-	3,5	2,9	2,9	-	-	-			
36	3,8**	3,8**	3,9	-	3,3	2,8	2,8	-	-	-			
38	3,3**	3,5**	3,5**	-	3,2	2,7	2,7	-	-	-			
40	2,9**	3,1**	3,2**	-	2,8**	2,6	2,6	-	-	-			
42	2,5**	2,7**	2,5	-	2,6**	2,6	2,5	-	-	-			
44	2,2**	2,3**	-	-	2,4**	2,4	2,5	-	-	-			
46	1,9**	2,0**	-	-	2,1**	2,2**	2,3	-	-	-			
48	1,7**	1,7**	-	-	1,8**	2,1**	2,1**	-	-	-			
50	1,1	1,1	-	-	1,6**	1,8**	-	-	-	-			
52	-	-	-	-	1,3**	1,5**	-	-	-	-			
54	-	-	-	-	1,1**	1,3**	-	-	-	-			
56	-	-	-	-	1,0**	1,1**	-	-	-	-			
50,2 m Main boom · Hauptausleger · Flèche principale													
Radius Ausladung		Extension · Verlängerung · Rallonge											
Portée		9,2 m					17,0 m						
m		0°	20°	40°	0°	20°	40°	0°	20°	40°			
t		t	t	t	t	t	t	t	t	t			
8	-	-	-	-	-	-	-	-	-	-			
9	-	-	-	-	-	-	-	-	-	-			
10	-	-	-	-	-	-	-	-	-	-			
12	8,4	-	-	-	5,6	-	-	-	-	-			
14	7,9	6,9	-	-	5,4	-	-	-	-	-			
16	7,5	6,4	-	-	5,2	-	-	-	-	-			
18	7,1	6,1	5,5	-	5,0	4,1	-	-	-	-			
20	6,7	5,7	5,2	-	4,8	3,9	-	-	-	-			
22	6,3	5,4	5,0	-	4,6	3,8	3,2	-	-	-			
24	6,0	5,2	4,8	-	4,4	3,6	3,1	-	-	-			
26	5,7	4,9	4,6	-	4,2	3,4	3,0	-	-	-			
28	5,4	4,7	4,4	-	4,0	3,3	2,9	-	-	-			
30	5,0	4,5	4,2	-	3,8	3,1	2,9	-	-	-			
32	4,5	4,3	4,1	-	3,6	3,0	2,8	-	-	-			
34	3,9	4,1	4,0	-	3,4	2,9	2,7	-	-	-			
36	3,4	3,7	3,8	-	3,2	2,8	2,7	-	-	-			
38	2,9	3,2	3,3	-	3,0	2,7	2,6	-	-	-			
40	2,5	2,7	2,9	-	2,7	2,6	2,5	-	-	-			
42	2,1	2,3	2,5	-	2,3	2							

Uitvoering: 120 Tons zonder jib

32 t		7,10 m x 7,00 m 360°										DIN/ISO	
Radius Ausladung		Length of main boom - Hauptauslegerlänge - Longueur de flèche										Radius Ausladung	
Portée												Portée	
m	t	12,5	16,8	21,0	25,2	29,5	33,7	38,0	42,2	46,4	50,2	m	t
3	100,0 ¹⁾	-	-	-	-	-	-	-	-	-	-	3	3
3	85,5	-	-	-	-	-	-	-	-	-	-	3	3
3,5	79,2	76,2	73,0	-	-	-	-	-	-	-	-	3,5	3,5
4	73,7	70,8	68,3	53,0	-	-	-	-	-	-	-	4	4
4,5	68,8	66,2	63,8	50,4	-	-	-	-	-	-	-	4,5	4,5
5	64,5	62,2	59,8	47,9	41,7	-	-	-	-	-	-	5	5
6	56,6	55,3	53,1	43,5	39,5	33,9	-	-	-	-	-	6	6
7	50,5	49,8	47,8	39,7	36,6	30,9	27,5	-	-	-	-	7	7
8	44,2	44,8	43,3	36,5	34,1	28,4	25,5	21,0	-	-	-	8	8
9	37,0	39,3	38,8	33,7	31,9	26,2	23,6	20,5	15,4	13,0	10,0	9	9
10	-	34,7	34,2	31,2	30,0	24,2	22,0	19,8	15,1	12,5	10	10	
12	-	26,2	25,6	25,7	26,0	20,9	19,2	18,1	14,5	12,0	12	12	
14	-	-	21,2	20,6	21,0	18,4	16,9	16,2	13,9	11,5	14	14	
16	-	-	17,3	17,6	17,1	16,2	15,0	14,4	13,2	11,0	16	16	
18	-	-	-	14,8	14,3	14,0	13,4	13,0	12,1	10,5	18	18	
20	-	-	-	-	12,6	12,6	11,8	11,8	11,8	11,0	10,0	20	20
22	-	-	-	-	-	11,3	10,3	10,1	10,6	10,1	9,2	22	22
24	-	-	-	-	-	9,9	9,6	8,8	9,5	9,2	8,5	24	24
26	-	-	-	-	-	8,8	8,8	8,1	8,6	8,3	7,8	26	26
28	-	-	-	-	-	-	7,9	7,5	7,6	7,3	7,2	28	28
30	-	-	-	-	-	-	7,1	6,9	6,8	6,5	6,6	30	30
32	-	-	-	-	-	-	-	6,4	6,1	5,9**	5,8	32	32
34	-	-	-	-	-	-	-	5,9	5,6*	5,5**	5,2	34	34
36	-	-	-	-	-	-	-	-	5,2*	5,0**	4,6	36	36
38	-	-	-	-	-	-	-	-	4,4	4,5**	4,1	38	38
40	-	-	-	-	-	-	-	-	-	4,0**	3,6	40	40
42	-	-	-	-	-	-	-	-	-	3,2	3,2	42	42
44	-	-	-	-	-	-	-	-	-	-	2,9	44	44
46	-	-	-	-	-	-	-	-	-	-	2,6	46	46

Uitvoering: 120 Tons met jib

32 t		7,10 m x 7,00 m 360°										DIN/ISO	
Radius Ausladung		Length of main boom - Hauptauslegerlänge - Longueur de flèche										Radius Ausladung	
Portée												Portée	
m	t	12,5	16,8	21,0	25,2	29,5	33,7	38,0	42,2	46,4	50,2	m	t
3	100,0 ¹⁾	-	-	-	-	-	-	-	-	-	-	3	3
3	85,5	-	-	-	-	-	-	-	-	-	-	3	3
3,5	79,2	76,2	73,0	-	-	-	-	-	-	-	-	3,5	3,5
4	73,7	70,8	68,3	53,0	-	-	-	-	-	-	-	4	4
4,5	68,8	66,2	63,8	50,4	-	-	-	-	-	-	-	4,5	4,5
5	64,5	62,2	59,8	47,9	41,7	-	-	-	-	-	-	5	5
6	56,6	55,3	53,1	43,5	39,5	33,9	-	-	-	-	-	6	6
7	50,5	49,8	47,8	39,7	36,6	30,9	27,5	-	-	-	-	7	7
8	44,2	44,8	43,3	36,5	34,1	28,4	25,5	21,0	-	-	-	8	8
9	37,0	39,3	38,8	33,7	31,9	26,2	23,6	20,5	15,4	13,0	10,0	9	9
10	-	34,7	34,2	31,2	30,0	24,2	22,0	19,8	15,1	12,5	10	10	
12	-	26,2	25,6	25,7	26,0	20,9	19,2	18,1	14,5	12,0	12	12	
14	-	-	21,2	20,6	21,0	18,4	16,9	16,2	13,9	11,5	14	14	
16	-	-	17,3	17,6	17,1	16,2	15,0	14,4	13,2	11,0	16	16	
18	-	-	-	14,8	14,3	14,0	13,4	13,0	12,1	10,5	18	18	
20	-	-	-	-	12,6	12,6	11,8	11,8	11,8	11,0	10,0	20	20
22	-	-	-	-	-	11,3	10,3	10,1	10,6	10,1	9,2	22	22
24	-	-	-	-	-	9,9	9,6	8,8	9,5	9,2	8,5	24	24
26	-	-	-	-	-	8,8	8,8	8,1	8,6	8,3	7,8	26	26
28	-	-	-	-	-	-	7,9	7,5	7,6	7,3	7,2	28	28
30	-	-	-	-	-	-	7,1	6,9	6,8	6,5	6,6	30	30
32	-	-	-	-	-	-	-	6,4	6,1	5,9**	5,8	32	32
34	-	-	-	-	-	-	-	5,9	5,6*	5,5**	5,2	34	34
36	-	-	-	-	-	-	-	-	5,2*	5,0**	4,6	36	36
38	-	-	-	-	-	-	-	-	4,4	4,5**	4,1	38	38
40	-	-	-	-	-	-	-	-	-	4,0**	3,6	40	40
42	-	-	-	-	-	-	-	-	-	3,2	3,2	42	42
44	-	-	-	-	-	-	-	-	-	-	2,9	44	44
46	-	-	-	-	-	-	-	-	-	-	2,6	46	46

38,0 m		Main boom - Hauptausleger - Flèche principale						42,2 m		Main boom - Hauptausleger - Flèche principale					
Radius Ausladung		Extension - Verlängerung - Rallonge			Extension - Verlängerung - Rallonge			Radius Ausladung		Extension - Verlängerung - Rallonge			Extension - Verlängerung - Rallonge		
Portée		9,2 m			17,0 m			Portée		9,2 m			17,0 m		
m	t	0°	20°	40°	0°	20°	40°	m	t	0°	20°	40°	0°	20°	40°
7	14,4	-	-	-	-	-	-	8	-	-	-	-	-	-	-
8	14,2	-	-	-	8,1	-	-	9	11,7	-	-	-	7,2	-	-
9	13,7	-	-	-	7,8	-	-	10	11,3	-	-	-	7,0	-	-
10	13,1	9,3	-	-	7,5	-	-	12	10,7	8,8	-	-	6,5	-	-
12	12,2	8,9	-	-	7,0	-	-	14	10,0	8,4	7,1	-	6,1	-	-
14	11,3	8,6	7,1	-	6,5	4,8	-	16	9,3	8,1	6,9	-	5,7	4,5	-
16	10,4	8,3	7,0	-	6,0	4,6	-	18	8,7	7,8	6,7	-	5,3	4,3	-
18	9,7	8,0	6,8	-	5,6	4,3	3,6	20	8,1	7,5	6,5	-	5,0	4,1	3,4
20	9,0	7,7	6,6	-	5,3	4,1	3,5	22	7,5	7,2	6,4	-	4,7	3,9	3,3
22	8,3	7,5	6,5	-	5,0	3,9	3,4	24	7,0	6,9	6,2	-	4,5	3,7	3,2
24	7,7	7,1	6,4	-	4,7	3,7	3,3	26	6,5	6,6	6,0	-	4,2	3,6	3,1
26	7,1	6,8	6,3	-	4,4	3,6	3,2	28	6,0	6,2	5,9	-	4,0	3,4	3,1
28	6,5	6,4	6,2	-	4,2	3,4	3,1	30	5,6	5,9	5,7	-	3,8	3,3	3,0
30	5,9	6,0	6,1	-	4,0	3,3	3,0	32	5,2	5,5	5,5	-	3,7	3,2	2,9
32	5,3	5,5	5,8	-	3,8	3,2	3,0	34	4,8	5,1	5,3	-	3,5	3,1	2,9
34	4,6	4,9	5,0	-	3,6	3,1	2,9	36	4,3	4,5	4,6	-	3,4	3,1	2,8
36	4,1	4,3	-	-	3,5	3,1	2,9	38	3,9	4,0	4,1	-	3,2	3,1	2,8
38	3,7	3,7	-	-	3,3	3,0	2,9	40	3,7	3,7	-	-	3,1	3,1	2,8
40	3,6	3,5	-	-	3,2	3,0	2,9	42	3,4	3,5	-	-	3,0	3,1	2,8
42	3,4	3,4	-	-	3,0	2,9	2,9	44	3,1*	3,1	-	-	2,8	3,1	2,8
44	-	-	-	-	2,7	2,8	-	46	2,7	2,8	-	-	2,5	2,7	2,8
46	-	-	-	-	2,4	2,6	-	48	-	-	-	-	2,3	2,4	-
48	-	-	-	-	2,1	2,2	-	50	-	-	-	-	2,2	2,2	-
50	-	-	-	-	2,0	2,0	-	52	-	-	-	-	2,1	2,2	-
52	-	-	-	-	-	-	-	54	-	-	-	-	1,9	-	-

46,4 m		Main boom - Hauptausleger - Flèche principale						50,2 m		Main boom - Hauptausleger - Flèche principale					
Radius Ausladung		Extension - Verlängerung - Rallonge			Extension - Verlängerung - Rallonge			Radius Ausladung		Extension - Verlängerung - Rallonge			Extension - Verlängerung - Rallonge		
Portée		9,2 m			17,0 m			Portée		9,2 m			17,0 m		
m	t	0°	20°	40°	0°	20°	40°	m	t	0°	20°	40°	0°	20°	40°
7	-	-	-	-	-	-	-	8	-	-	-	-	-	-	-
8	-	-	-	-	-	-	-	9	-	-	-	-	-	-	-
9	-	-	-	-	-	-	-	10	-	-	-	-	-	-	-
10	-	-	-	-	-	-	-	12	8,4	-	-	-	5,6	-	-
12	9,4	-	-	-	6,2	-	-	14	7,9	6,9	-	-	5,4	-	-
14	8,7	7,1	-	-	5,8	-	-	16	7,5	6,4	-	-	5,2	-	-
16	8,1	6,8	6,1	-	5,5	4,3**	-	18	7,1	6,1	5,5	-	5,0	4,1	-
18	7,5	6,5	5,8	-	5,2	4,1	-	20	6,7	5,7	5,2	-	4,8	3,9	-
20	7,0	6,2	5,5	-	4,9	4,0	-	22	6,3	5,4	5,0	-	4,6	3,8	3,2
22	6,5	5,8	5,2	-	4,7	3,8	3,2	24	6,0	5,2	4,8	-	4,4	3,6	3,1
24	6,1	5,5	5,0	-	4,4	3,6	3,1	26	5,7	4,9	4,6	-	4,2	3,4	3,0
26	5,7	5,2	4,8	-	4,2	3,5	3,1	28	5,4	4,7	4,4	-	4,0	3,3	2,9
28	5,4	5,0	4,6	-	4,0	3,3	3,0	30	5,0	4,5	4,2	-	3,8	3,1	2,9
30	5,1	4,7	4,4	-	3,8	3,2	3,0	32	4,7	4,3	4,1	-	3,6	3,0	2,8
32	4,8	4,5	4,2	-	3,6	3,0	2,9	34	4,4	4,1	4,0	-	3,4	2,9	2,7
34	4,5	4,2	4,1	-	3,5	2,9	2,9	36	4,1	3,9	3,8	-	3,2	2,8	2,7
36	4,2	4,0	3,9	-	3,3	2,8	2,8	38	3,8	3,7	3,7	-	3,0	2,7	2,6
38	3,9	3,8	3,8	-	3,2	2,7	2,7	40	3,4	3,5	3,5	-	2,8	2,6	2,5
40	3,6**	3,6	3,6	-	3,1	2,6	2,6	42	3,0*	3,2	3,3	-	2,7	2,5	2,5
4															

Uitvoering: 140 Tons met jib

40,4 t		360°		DIN/ISO		
12,5 m Main boom · Hauptausleger · Flèche principale						
Braccio base · Pluma principal						
Radius · Ausladung	Extension · Verlängerung · Rallonge ·					
Portée	Prolunga · Extensión					
Sbraccio	9,1 m			17,0 m		
Radio	0°	20°	40°	0°	20°	40°
m	t	t	t	t	t	t
3	16,2	-	-	10,6	-	-
3,5	16,2	-	-	10,2	-	-
4	16,2	-	-	9,8	-	-
4,5	15,8	-	-	9,4	-	-
5	15,4	11,5	-	9,1	-	-
6	14,4	10,8	-	8,4	-	-
7	13,4	10,2	-	7,8	-	-
8	12,6	9,7	7,8	7,3	-	-
9	11,7	9,3	7,5	6,8	5,5	-
10	10,9	8,9	7,3	6,4	5,2	-
12	9,7	8,2	6,8	5,8	4,8	-
14	8,7	7,6	6,4	5,2	4,4	3,8
16	8,0	7,2	6,3	4,7	4,0	3,5
18	7,4	7,2	-	4,3	3,8	3,4
20	-	-	-	3,9	3,5	3,2
22	-	-	-	3,6	3,3	3,1
24	-	-	-	3,4	3,2	3,1
26	-	-	-	-	3,1	-
28	-	-	-	-	-	-
30	-	-	-	-	-	-
32	-	-	-	-	-	-
34	-	-	-	-	-	-
36	-	-	-	-	-	-

42,6 m Main boom · Hauptausleger · Flèche principale						
Braccio base · Pluma principal						
Radius · Ausladung	Extension · Verlängerung · Rallonge ·					
Portée	Prolunga · Extensión					
Sbraccio	9,1 m			17,0 m		
Radio	0°	20°	40°	0°	20°	40°
m	t	t	t	t	t	t
10	13,4	-	-	7,1	-	-
12	12,6	-	-	6,7	-	-
14	11,9	9,0	-	6,3	-	-
16	11,2	8,6	7,0	5,9	4,6	-
18	10,6	8,3	6,8	5,6	4,3	-
20	10,1	8,0	6,6	5,3	4,2	-
22	9,5	7,7	6,5	5,1	4,0	3,3
24	8,8	7,4	6,4	4,8	3,8	3,2
26	8,1	7,1	6,3	4,6	3,7	3,1
28	7,4	6,8	6,2	4,4	3,5	3,1
30	6,7	6,5	6,1	4,2	3,4	3,0
32	6,2	6,1	6,0	4,0	3,3	2,9
34	5,6	5,8	5,8	3,8	3,2	2,9
36	5,2	5,2	5,3	3,6	3,1	2,9
38	4,7	4,8	4,9	3,5	3,0	2,8
40	4,5	4,4	4,5	3,4	3,0	2,8
42	4,1	4,2	4,3	3,3	2,9	2,8
44	3,7	3,8	3,8	3,1	2,9	2,8
46	3,3	3,4	2,1	3,0	2,8	2,8
48	2,0	2,0	-	2,9	2,8	2,8
50	-	-	-	2,8	2,7	2,8
54	-	-	-	2,3	2,4	1,4
58	-	-	-	-	-	-

51,2 m Main boom · Hauptausleger · Flèche principale						
Braccio base · Pluma principal						
Radius · Ausladung	Extension · Verlängerung · Rallonge ·					
Portée	Prolunga · Extensión					
Sbraccio	9,1 m			17,0 m		
Radio	0°	20°	40°	0°	20°	40°
m	t	t	t	t	t	t
12	10,2	-	-	-	-	-
14	9,9	-	-	5,6	-	-
16	9,5	8,0	-	5,4	-	-
18	9,2	7,7	6,5	5,1	-	-
20	8,7	7,5	6,4	4,9	4,0	-
22	8,1	7,2	6,3	4,7	3,8	-
24	7,5	6,9	6,2	4,5	3,7	3,1
26	6,9	6,6	6,1	4,4	3,5	3,1
28	6,3	6,3	6,0	4,2	3,4	3,0
30	5,9	5,9	5,9	4,0	3,3	2,9
32	5,4	5,5	5,6	3,9	3,2	2,9
34	5,0	5,1	5,2	3,7	3,1	2,8
36	4,5	4,7	4,8	3,6	3,1	2,8
38	4,1	4,3	4,4	3,5	3,0	2,7
40	3,9	3,9	4,0	3,4	2,9	2,7
42	3,6	3,6	3,6	3,2	2,9	2,7
44	3,3	3,4	3,4	3,0	2,8	2,7
46	2,9	3,1	3,2	2,8	2,7	2,7
48	2,5	2,7	2,7	2,7	2,6	2,6
50	2,2	2,3	2,3	2,4	2,5	2,5
54	1,6	1,7	1,5	1,8	2,1	2,2
58	1,1	1,1	-	1,3	1,5	1,6
62	-	-	-	0,9	1,0	0,9

60,0 m Main boom · Hauptausleger · Flèche principale						
Braccio base · Pluma principal						
Radius · Ausladung	Extension · Verlängerung · Rallonge ·					
Portée	Prolunga · Extensión					
Sbraccio	9,1 m			17,0 m		
Radio	0°	20°	40°	0°	20°	40°
m	t	t	t	t	t	t
14	6,0	-	-	-	-	-
16	6,0	-	-	3,9	-	-
18	5,9	5,7	-	3,9	-	-
20	5,6	5,5	5,4	3,8	-	-
22	5,4	5,3	5,2	3,7	3,5	-
24	5,2	5,1	5,0	3,6	3,4	-
26	4,9	4,9	4,8	3,5	3,3	2,9
28	4,6	4,6	4,6	3,4	3,2	2,8
30	4,4	4,4	4,4	3,3	3,1	2,8
32	4,1	4,2	4,2	3,2	3,0	2,7
34	3,8	3,9	4,0	3,1	2,9	2,7
36	3,6	3,7	3,8	3,0	2,8	2,6
38	3,3	3,4	3,5	2,8	2,7	2,6
40	3,1	3,2	3,3	2,6	2,6	2,5
42	2,8	2,9	3,0	2,4	2,5	2,5
44	2,5	2,7	2,7	2,3	2,3	2,4
46	2,3	2,4	2,5	2,1	2,2	2,3
48	2,1	2,2	2,3	1,9	2,0	2,1
50	1,7	1,9	2,0	1,7	1,9	2,0
54	1,1	1,3	1,3	1,3	1,6	1,7
58	-	0,7	0,7	0,8	1,1	1,3
62	-	-	-	-	-	0,7
66	-	-	-	-	-	-