

# Spierings 498-AT4 44 meter loopkranen



## Technische Specificaties:

44 meter horizontale mast

Maximale last bij maximale vlucht: 1900 kg

Maximale last: 8000kg

Maximale hijshoogte bij vlakke mast : 25.3 meter

Maximale hijshoogte bij giek 30 graden getopt: 46.5 meter

Voorzien van camerasysteem in loopkat van kraan voor beter zicht op werk





**SPIERINGS**  
**MOBILE CRANES**

**Merk: SPIERINGS**

**Type: SK498-AT4**

**Kraankenmerk**

V.001

Serienummer

**Kraangroep** : 3 vlg. NEN 2018  
**Lastspectrum** : 2 vlg. NEN 2018  
**Gebruiksklasse** : A vlg. NEN 2018  
**Stabiltelt** : vlg. NEN 2022

Kraankengetal

**93,5**

Max. last

**8,0 ton**

Max. vlucht  
bij max. last

**12,85 m**

Max. ton-  
meter cap.

**103 tm**

Max.  
Gleklengte

**44 m**

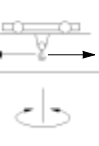
Bouwjaar

**Snelheden**

Glek horizontaal / 30° getopt



m/min	kg
18	8000
27	4000
40	2000
60	0



0 - 70 m/mln

0-0,9 omw/mln

Alle bewegingen hydraulisch traploos regelbaar  
30° Toppen vanuit kraankabine of afstandsbediening  
De kraan geheel strijken bij windkracht > 9 (>21m/sec)  
en wanneer de kraan voor een langere periode  
onbeheerd wordt achtergelaten

Opgesteld verrijden alleen mogelijk  
met inachtneming van strikte  
voorschriften (zie handleiding)  
Kraan volledig gebalast : 9500 kg  
Zwenkbereik onbeperkt (360°)  
In afgestempelde stand

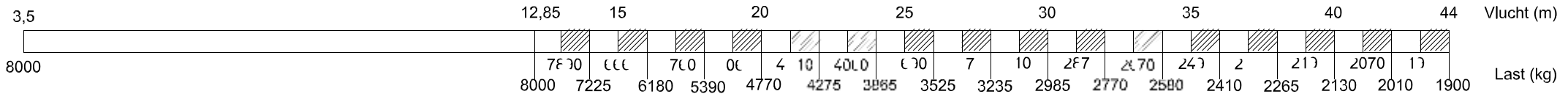
Aangegeven last is bedrijfslast  
In alle gevallen twee hijsparten  
Max. reeptrek 4000 kg  
Temperatuurbereik : +15°C tot +40°C  
Windoppervlak last max. 1,0 m<sup>2</sup>/ton

Kraan afgestempeld vlg. voorschrift  
Stempelverhoek : **6,925 m x 6,85 m**  
Werken toegestaan t/m windkracht 7 (17 m/sec)  
Stempelverhoek : **6,925 m x 5,15 m**  
Werken toegestaan t/m windkracht 7 (17 m/sec)  
Maximale afstempelkracht 360 kN

**Hijstabel afstempeling 6,925 m x 6,85 m**

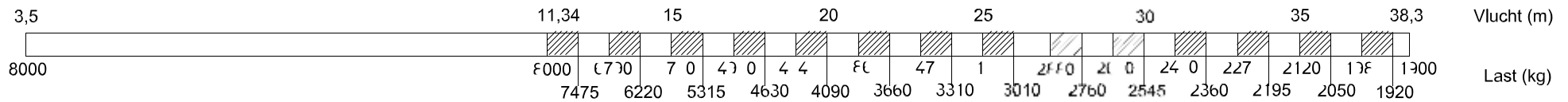
**Glek horizontaal**

Haakhoogte 25,3 m (hoogte onder de glek 27,3 m)



**Glek 30° getopt**

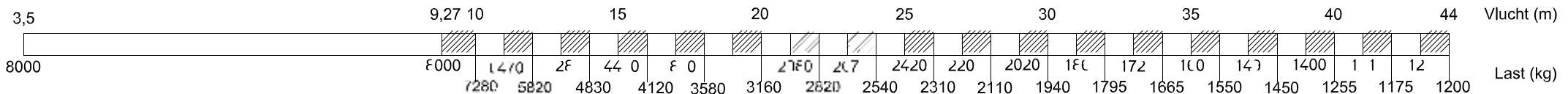
30,9 33 35,9 38,8 41,7 44,6 46,5 Hijshoogte (m)



**Hijstabel afstempeling 6,925 m x 5,15 m**

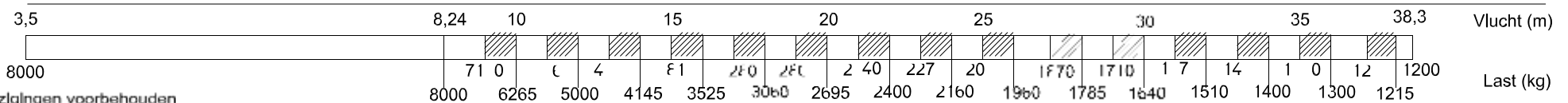
**Glek horizontaal**

Haakhoogte 25,3 m (hoogte onder de glek 27,3 m)

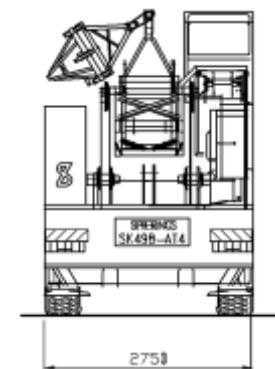
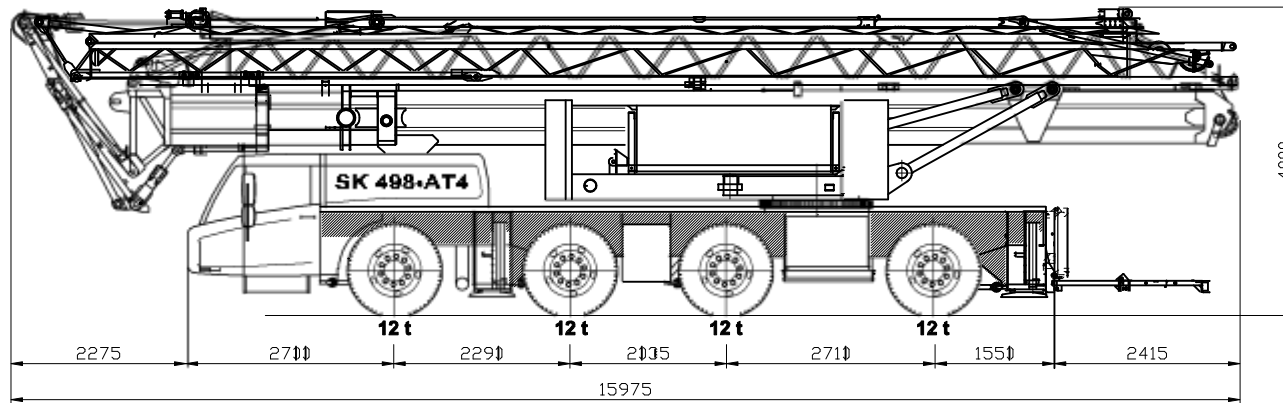
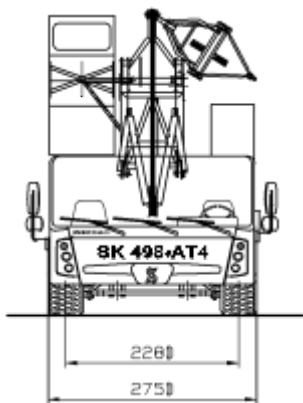
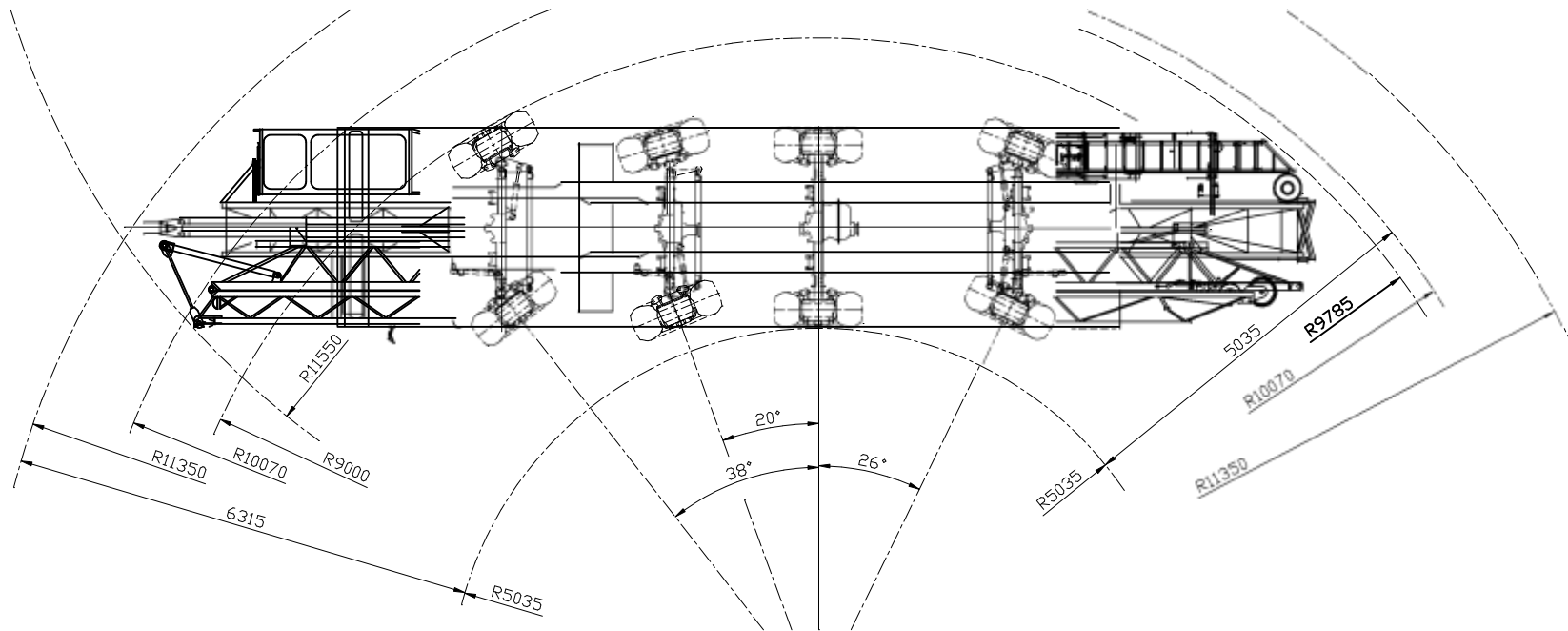


**Glek 30° getopt**

29,1 30,1 33 35,9 38,8 41,7 44,6 46,5 Hijshoogte (m)



Wijzigingen voorbehouden



## SPIERINGS HYDRAULISCHE VOUWKRAAN

### SK 498 - AT4

Totaal gewicht: 48000 kg

Wijzigingen voorbehouden

**SPIERINGS**  
MOBILE CRANES

Merwedestraat 10  
8347 KZ Oers NL  
Tel +31 (0)412-645204  
Fax +31 (0)412-645200  
[www.spieringcranes.com](http://www.spieringcranes.com)

50

45

40

35

30

25

20

15

10

5

0

Max. stempelkracht | 380 kN

Afm. stempelplaat | 750x600 mm

Bodemdruk | 0,8 N/mm<sup>2</sup>

Glek ultvouwbaar in elke richting (360°)

30° Toppen vanuit kraankabine mogelijk

30,5 m

26,5 m

15,45 m

8000 kg

8000 kg

11,3 m

12,85 m

1900 kg

38,3 m

1800 kg

44 m

10 5 0 5 10 15 20 25 30 35 40 45 50 55

Vlucht (m)

50

45

40

35

30

25

20

15

10

5

0

Haakhoogte (m)

Opbouwschema

SPIERINGS

HYDRAULISCHE VOUWKRAAN

SK498•AT4



SPIERINGS

MOBILE CRANES

Merwedestraat 15

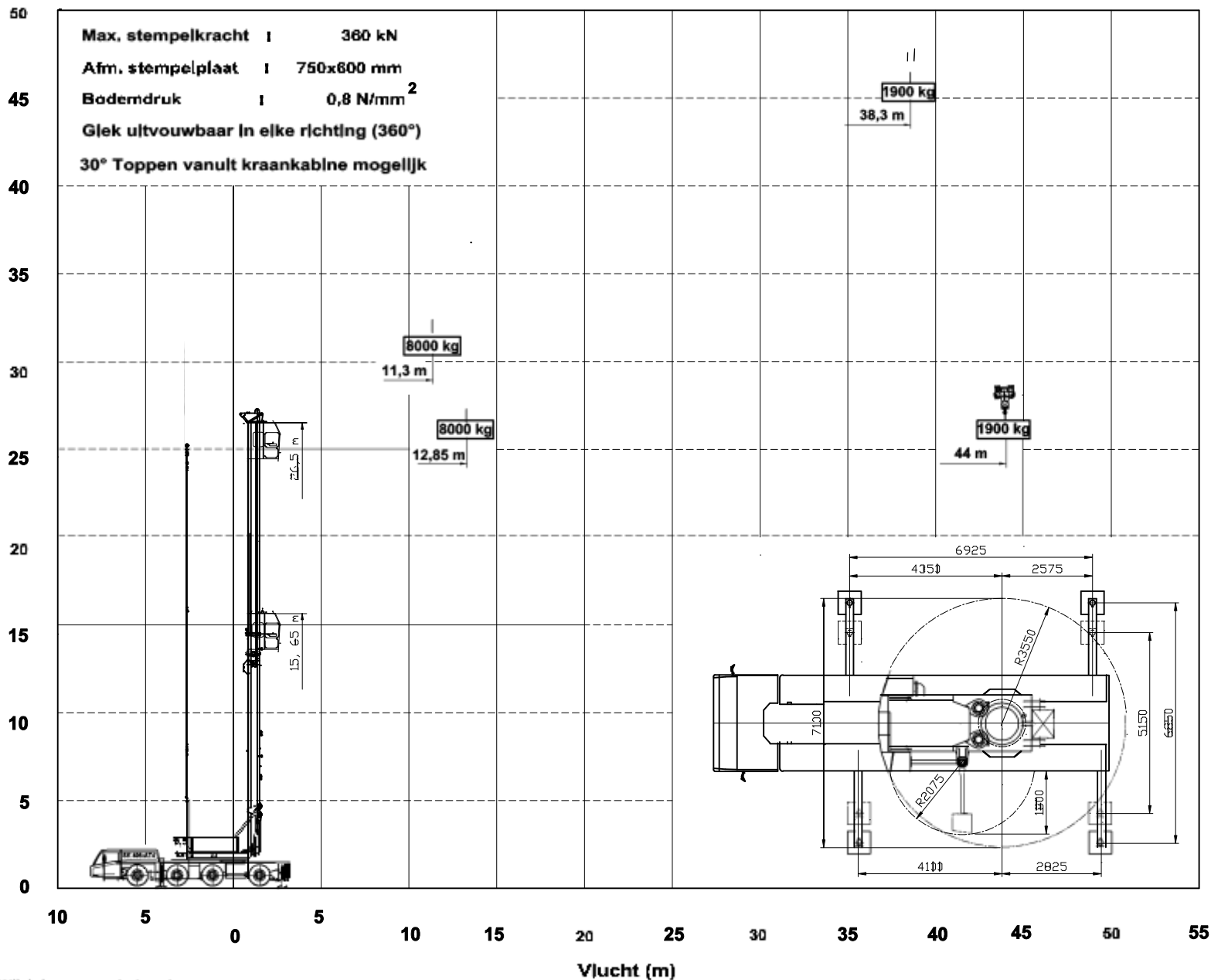
5347 KZ Oss NL

Tel. +31 (0)412-628984

Fax +31 (0)412-645299

www.spieringcranes.com

Wijzigingen voorbehouden

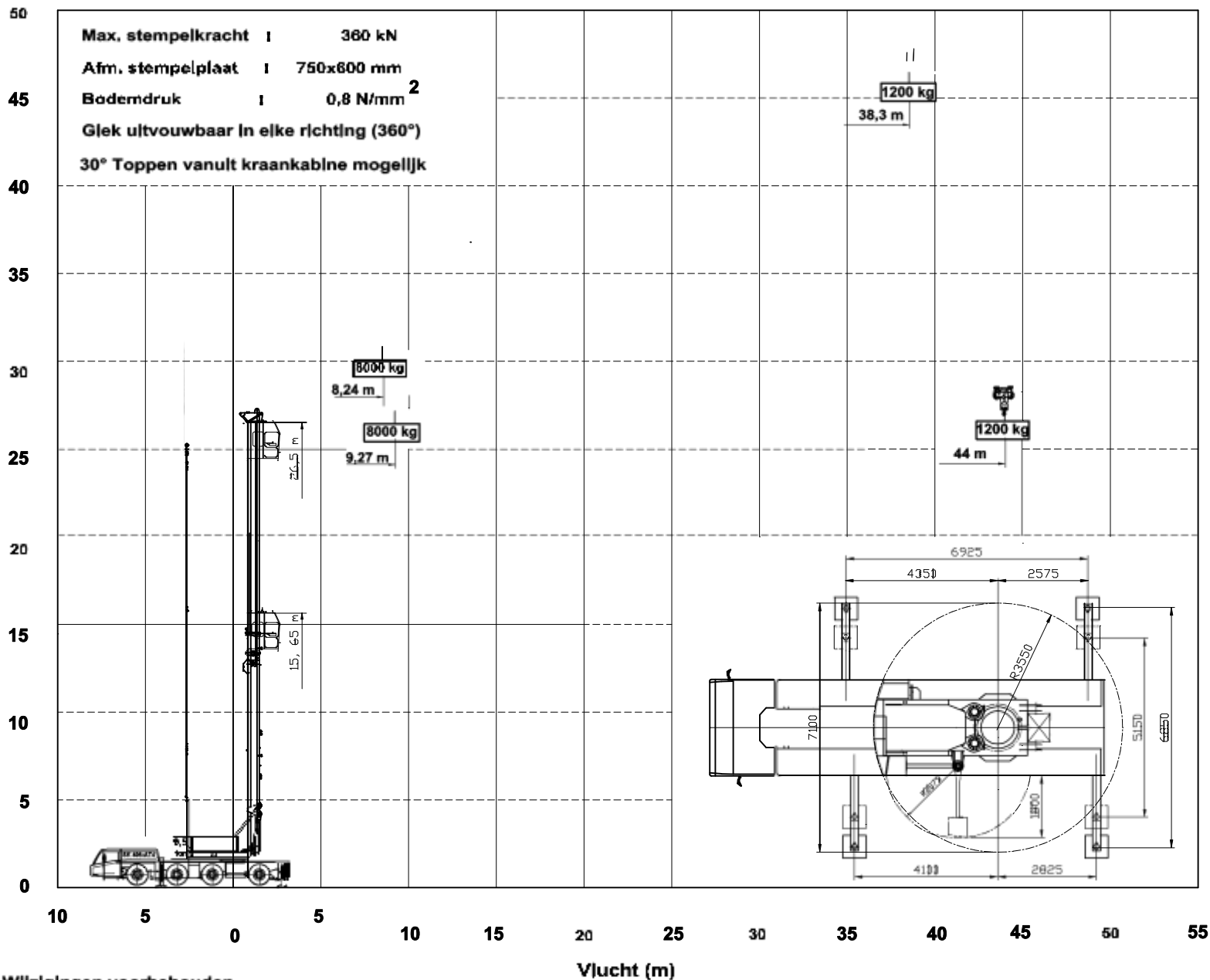


**HIJSSPECIFICATIES**  
**SPIERINGS VOUWKRAAN**  
**SK 498 • AT4**  
**Afstempeling**  
**6,925 m x 6,85 m**

**SPIERINGS**  
**MOBILE CRANES**

Merwedestraat 16  
 5347 KZ Oss NL  
 Tel. +31 (0)412-626964  
 Fax +31 (0)412-645299  
 www.spieringcranes.com

Wijzigingen voorbehouden

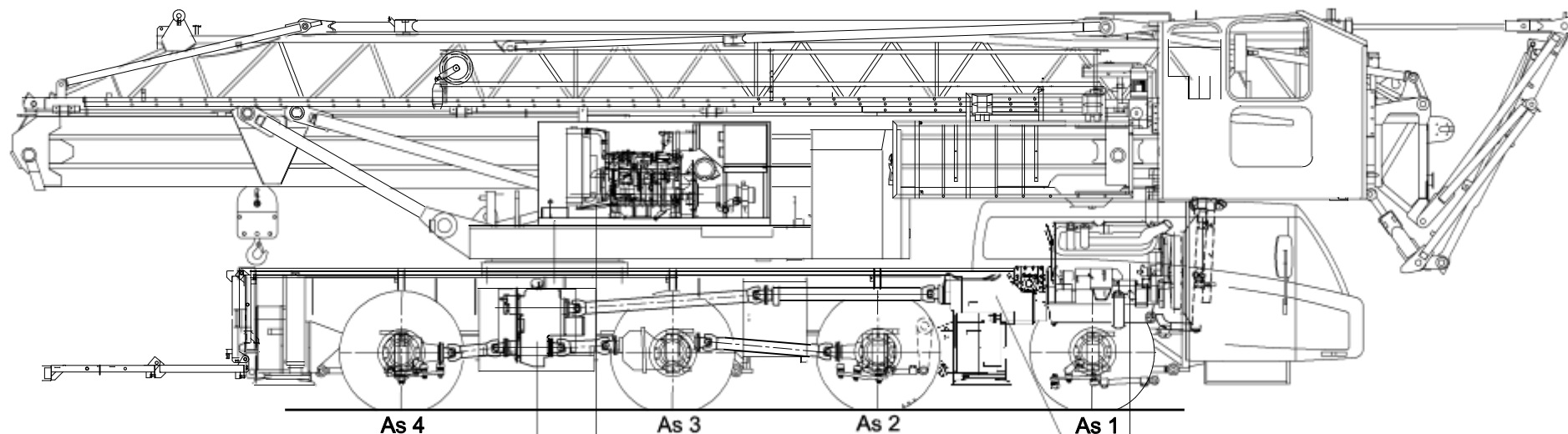


**HIJSSPECIFICATIES**  
**SPIERINGS VOUWKRAAN**  
**SK 498 • AT4**

**Afstempeling**  
**6,925 m x 5,15 m**

**SPIERINGS**  
**MOBILE CRANES**

Merwedestraat 16  
 5347 KZ Oss NL  
 Tel. +31 (0)412-628964  
 Fax +31 (0)412-645299  
 www.spieringscranes.com



Tussenbak  
STCYR VG2001/396  
Wegversnelling  $\approx 0,89$   
Terreinversnelling  $\approx 1,54$

Bovenmotor :  
John Deere 4045HF475  
Vermogen: 129 kW (2200 tpm)  
Koppel: 700 Nm (1400 tpm)

Versnellingsbak:  
ZF 12AS2300  
Automaat  
+ Intarder

Motor :  
DAF MX300  
Vermogen: 300 kW (1900 tpm)  
Koppel: 2050 Nm (1500 tpm)

As 1 : gestuurd , niet aangedreven

As 2 : gestuurd en aangedreven (eindvertraging  $\approx 7,29$ )

As 3 : niet gestuurd, wel aangedreven (eindvertraging  $\approx 7,29$ )

As 4 : gestuurd en aangedreven (eindvertraging  $\approx 7,29$ )

Banden : 445/75 R22,5

Vering van de truck: hydro•pneumatisch op alle assen, slag veercil. : 247 mm

Max. snelheid voertuig in 8e versnelling en snelle splitterstand : 82 km/uur

Min. snelheid (dieselmotor 1000 tpm) : 1,6 km/uur

Totaalgewicht : 48.000 kg.

## AANDRIJFLIJN SPIERINGS VOUWKRAAN SK498-AT4

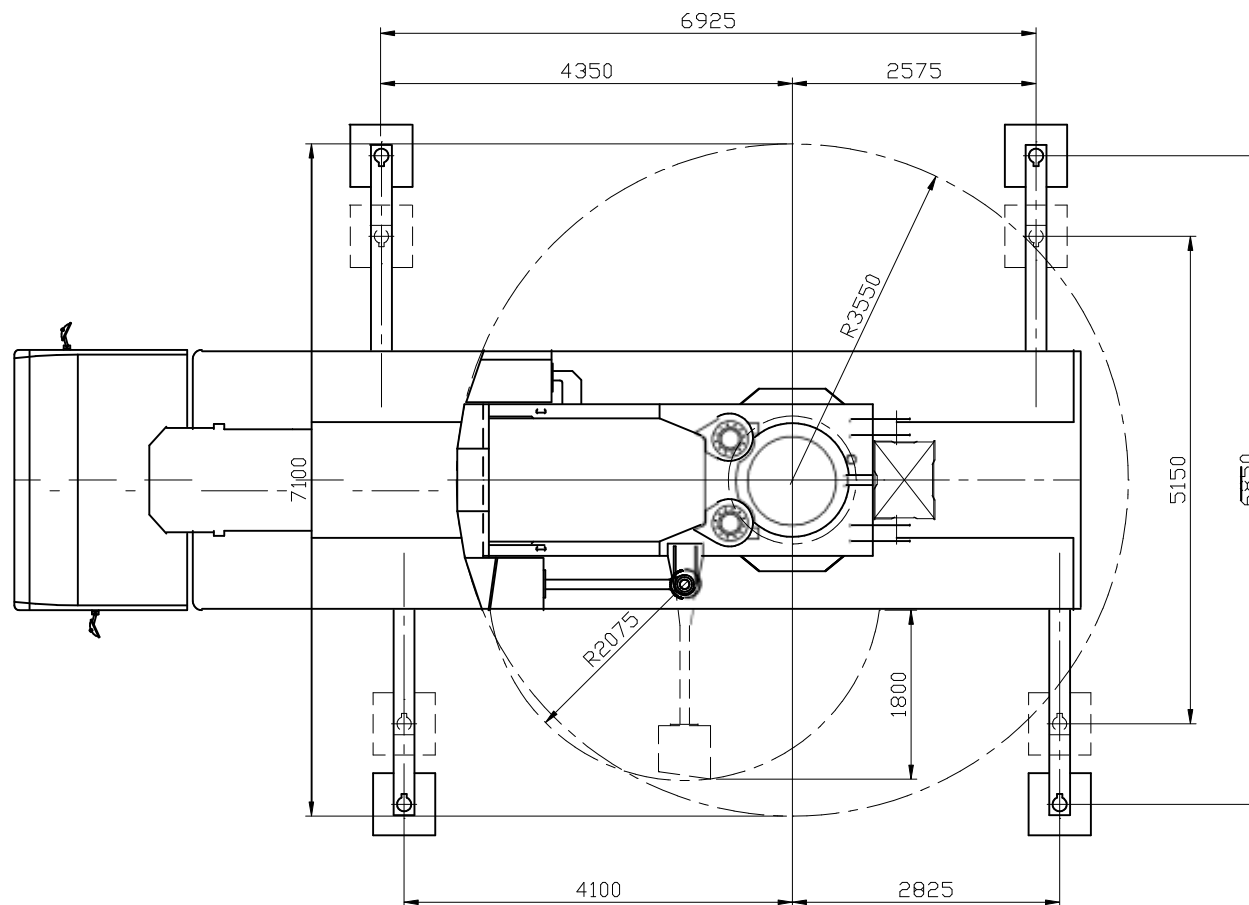
Wijzigingen voorbehouden

 **SPIERINGS**  
MOBILE CRANES

Mennoestraat 15  
5347 KZ Oss NL  
Tel. +31 (0)412-620964  
Fax +31 (0)412-645200  
[www.spieringcranes.com](http://www.spieringcranes.com)

**HIJSSPECIFICATIES  
SPIERINGS VOUWKRAAN  
SK 498 • AT4**

**Overzicht afstempeling**



**SPIERINGS**  
**MOBILE CRANES**

Merwedestraat 15  
5347 KZ Oss NL  
Tel. +31 (0)412-626964  
Fax +31 (0)412-645299  
[www.spieringcranes.com](http://www.spieringcranes.com)