

# 45/50/60 Tons telekraan



Dit is onze Grove GMK3060 telekraan. Deze kraan is inzetbaar in de volgende configuraties:

In 45 en 50 Tons met standaard ballast op kraan, en als 60 Tons met een extra aanhanger voor ballast.

De kraan is voorzien van een camerasysteem in de kop van de mast met een monitor in de kraancabine voor een beter zicht op het werk waardoor er veiliger en efficiënter gewerkt kan worden

**Technische Specificaties ingezet als 45 tonner**

**34 meter hydraulisch uitschuifbare mast**

**9 meter jib**

**Maximale last: 45.000 kg**

**Technische Specificaties ingezet als 50 tonner**

**40 meter hydraulisch uitschuifbare mast**

**9 meter jib**

**Maximale last: 50.000 kg**

**Technische Specificaties ingezet als 60**

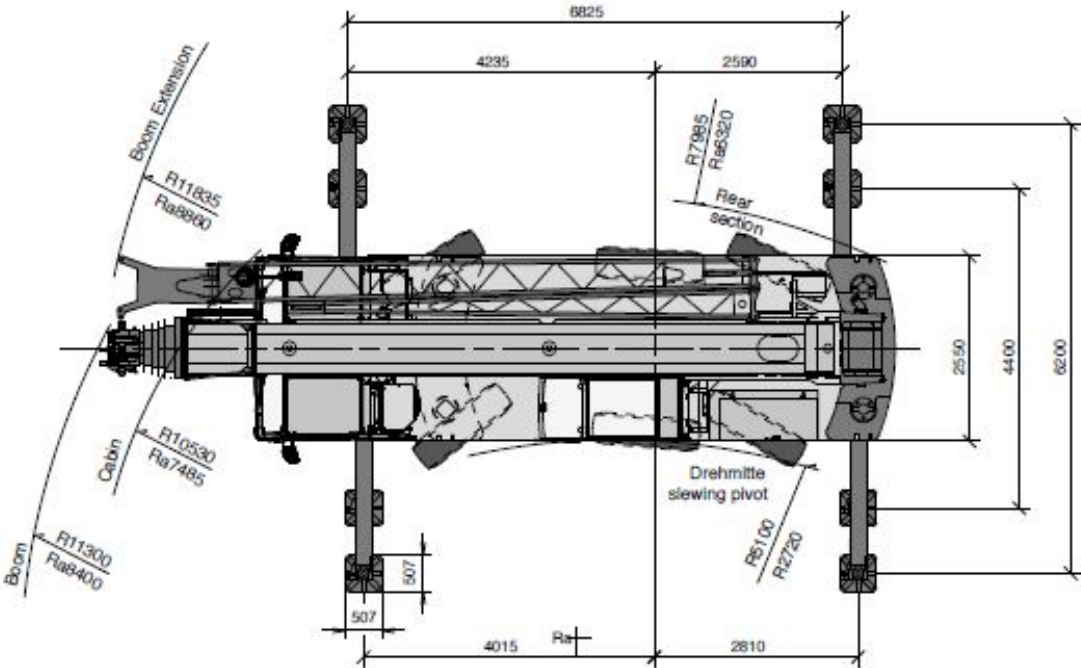
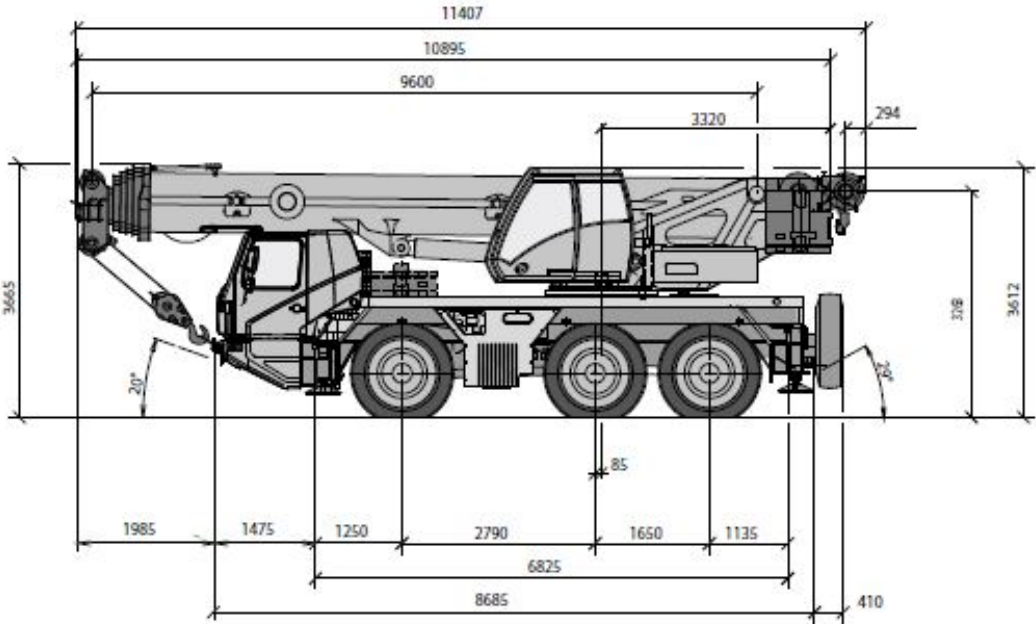
**43 meter hydraulisch uitschuifbare mast**

**9 meter jib**

**Maximale last: 60.000 kg**

# Kraanafmetingen:

Dimensions • Abmessungen • Encombremet  
Dimensiones • Dimensioni • Размеры







# Tabel 50 tonner met jib



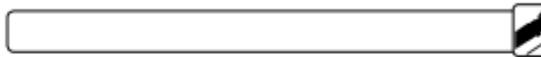
39,7 - 43,0 m



8,7/15 m



6,2 m



m	39,7				
	0°	20°	40°	° 0° - 20°	° 20° - 40°
9,0	4,8	-	-	-	-
10,0	4,8	-	-	-	-
11,0	4,8	-	-	-	-
12,0	4,8	4,2	-	2,5	-
13,0	4,7	4,1	-	2,5	-
14,0	4,7	4,0	3,3	2,4	1,9
15,0	4,6	3,9	3,3	2,3	1,9
16,0	4,5	3,8	3,2	2,2	1,8
18,0	4,0	3,7	3,2	2,1	1,8
20,0	3,3	3,3	3,1	2,0	1,7
22,0	3,0	2,9	3,0	1,9	1,7
24,0	2,6	2,6	2,6	1,8	1,7
26,0	2,2	2,2	2,4	1,8	1,6
28,0	1,8	1,8	2,0	1,7	1,6
30,0	1,5	1,5	1,6	1,5	1,6
32,0	1,2	1,2	1,3	1,2	1,3
34,0	1,0	1,0	1,1	1,0	1,1
36,0	0,8	0,8	0,8	0,8	0,8
38,0	-	-	0,6	-	0,6

m	39,7				
	0°	20°	40°	° 5° - 20°	° 20° - 40°
9,0	2,7	-	-	-	-
10,0	2,7	-	-	-	-
11,0	2,7	-	-	-	-
12,0	2,7	-	-	-	-
13,0	2,7	-	-	-	-
14,0	2,7	-	-	-	-
15,0	2,6	2,2	-	1,3	-
16,0	2,6	2,2	-	1,2	-
18,0	2,6	2,1	-	1,2	-
20,0	2,5	2,0	1,6	1,1	0,9
22,0	2,3	1,9	1,6	1,0	0,8
24,0	2,2	1,8	1,6	1,0	0,8
26,0	2,0	1,8	1,5	0,9	0,8
28,0	1,9	1,7	1,5	0,9	0,8
30,0	1,7	1,6	1,5	0,8	0,7
32,0	1,4	1,4	1,5	0,8	0,7
34,0	1,2	1,2	1,4	0,8	0,7
36,0	0,9	0,9	1,1	0,7	0,7
38,0	0,8	0,8	0,9	0,7	0,7
40,0	-	-	0,7	-	0,7



# Tabel 60 Tonner zonder jib



9,6 - 43,0 m



6,2 m



360°



13,6 t



EN 13000

m	9,6*	9,6	13,0	16,4	19,8	23,2	26,8	30,4	34,0	36,6	40,2	43,0	m
	60,0***	-	-	-	-	-	-	-	-	-	-	-	
2,5	55,0**	-	-	-	-	-	-	-	-	-	-	-	2,5
3,0	48,5	45,0	45,5	42,5	38,5	32,5	23,5	-	-	-	-	-	3,0
4,0	41,0	37,5	37,5	36,5	33,5	29,5	21,5	19,0	-	-	-	-	4,0
5,0	33,5	32,0	32,0	30,5	28,5	26,0	19,4	17,5	14,4	11,3	-	-	5,0
6,0	27,5	27,5	27,5	27,0	25,5	23,5	17,9	16,1	14,2	11,3	9,0	-	6,0
7,0	22,5	22,5	23,0	22,5	22,5	21,0	16,3	14,7	13,2	11,3	9,0	7,6	7,0
8,0	-	-	19,9	19,9	19,7	19,4	15,2	13,3	12,2	10,9	9,0	7,6	8,0
9,0	-	-	17,3	17,4	17,1	16,9	14,1	11,9	11,3	10,3	9,0	7,6	9,0
10,0	-	-	15,0	15,1	14,7	14,6	13,0	10,8	10,3	9,6	8,6	7,6	10,0
11,0	-	-	-	13,1	13,1	12,9	12,2	9,7	9,3	8,9	8,1	7,5	11,0
12,0	-	-	-	11,6	11,6	11,3	11,5	9,1	8,6	8,4	7,7	7,2	12,0
13,0	-	-	-	10,2	10,2	9,9	10,3	8,4	8,0	7,8	7,3	6,8	13,0
14,0	-	-	-	-	9,0	9,3	9,1	7,8	7,4	7,2	6,9	6,5	14,0
15,0	-	-	-	-	8,0	8,4	8,2	7,1	6,8	6,6	6,5	6,2	15,0
16,0	-	-	-	-	7,3	7,6	7,3	6,7	6,4	6,2	6,1	5,8	16,0
18,0	-	-	-	-	-	6,3	6,0	5,7	5,6	5,3	5,3	5,2	18,0
20,0	-	-	-	-	-	5,2	5,0	4,7	4,7	4,5	4,5	4,5	20,0
22,0	-	-	-	-	-	-	4,2	3,9	3,9	4,0	4,0	4,0	22,0
24,0	-	-	-	-	-	-	2,9	3,2	3,2	3,3	3,5	3,6	24,0
26,0	-	-	-	-	-	-	-	2,7	2,7	2,9	3,2	3,1	26,0
28,0	-	-	-	-	-	-	-	-	2,2	2,6	2,9	2,6	28,0
30,0	-	-	-	-	-	-	-	-	1,9	2,4	2,5	2,2	30,0
32,0	-	-	-	-	-	-	-	-	-	2,2	2,1	1,9	32,0
34,0	-	-	-	-	-	-	-	-	-	-	1,8	1,6	34,0
36,0	-	-	-	-	-	-	-	-	-	-	1,2	1,3	36,0
38,0	-	-	-	-	-	-	-	-	-	-	-	1,1	38,0

# Tabel 60 tonner met jib



39,7 - 43,0 m



8,7/15 m



6,2 m



360°



13,6 t



EN 13000

m m	39,7 8,7					43,0 8,7					m m
	0°	20°	40°	* 0° - 20°	* 20° - 40°	0°	20°	40°	* 0° - 20°	* 20° - 40°	
9,0	4,8	-	-	-	-	-	-	-	-	-	9,0
10,0	4,8	-	-	-	-	4,1	-	-	-	-	10,0
11,0	4,8	-	-	-	-	4,1	-	-	-	-	11,0
12,0	4,8	4,2	-	2,5	-	4,1	-	-	-	-	12,0
13,0	4,7	4,1	-	2,5	-	4,1	3,8	-	2,5	-	13,0
14,0	4,7	4,0	3,3	2,4	1,9	4,1	3,8	-	2,4	-	14,0
15,0	4,6	3,9	3,3	2,3	1,9	4,1	3,8	3,2	2,4	1,9	15,0
16,0	4,5	3,8	3,2	2,2	1,8	3,9	3,7	3,2	2,3	1,9	16,0
18,0	4,1	3,7	3,2	2,1	1,8	3,6	3,4	3,1	2,2	1,8	18,0
20,0	3,8	3,5	3,1	2,0	1,7	3,3	3,2	3,1	2,1	1,8	20,0
22,0	3,5	3,3	3,0	1,9	1,7	3,1	3,0	2,9	2,0	1,7	22,0
24,0	3,2	3,1	3,0	1,8	1,7	2,9	2,8	2,7	1,9	1,7	24,0
26,0	2,9	2,9	2,9	1,8	1,6	2,7	2,6	2,6	1,8	1,7	26,0
28,0	2,5	2,5	2,7	1,7	1,6	2,5	2,5	2,4	1,8	1,6	28,0
30,0	2,2	2,2	2,3	1,7	1,6	2,2	2,2	2,3	1,7	1,6	30,0
32,0	2,0	2,0	2,0	1,6	1,6	1,8	1,8	2,0	1,6	1,6	32,0
34,0	1,8	1,8	1,9	1,5	1,6	1,5	1,5	1,7	1,5	1,6	34,0
36,0	1,5	1,5	1,6	1,5	1,5	1,3	1,3	1,4	1,3	1,4	36,0
38,0	1,3	1,3	1,3	1,3	1,3	1,0	1,0	1,1	1,0	1,1	38,0
40,0	1,1	1,1	1,1	1,1	1,1	0,8	0,8	0,9	0,8	0,9	40,0
42,0	0,9	0,9	0,9	0,9	0,9	0,6	0,6	0,7	0,6	0,7	42,0

m m	39,7 15					43,0 15					m m
	0°	20°	40°	* 0° - 20°	* 20° - 40°	0°	20°	40°	* 0° - 20°	* 20° - 40°	
9,0	2,7	-	-	-	-	-	-	-	-	-	9,0
10,0	2,7	-	-	-	-	2,4	-	-	-	-	10,0
11,0	2,7	-	-	-	-	2,4	-	-	-	-	11,0
12,0	2,7	-	-	-	-	2,4	-	-	-	-	12,0
13,0	2,7	-	-	-	-	2,4	-	-	-	-	13,0
14,0	2,7	-	-	-	-	2,4	-	-	-	-	14,0
15,0	2,6	2,2	-	1,3	-	2,4	-	-	-	-	15,0
16,0	2,6	2,2	-	1,2	-	2,4	2,1	-	1,3	-	16,0
18,0	2,6	2,1	-	1,2	-	2,4	2,1	-	1,2	-	18,0
20,0	2,5	2,0	1,6	1,1	0,9	2,3	2,0	1,6	1,1	0,9	20,0
22,0	2,3	1,9	1,6	1,0	0,8	2,3	1,9	1,6	1,1	0,8	22,0
24,0	2,2	1,8	1,6	1,0	0,8	2,2	1,8	1,6	1,0	0,8	24,0
26,0	2,1	1,8	1,5	0,9	0,8	2,1	1,8	1,5	0,9	0,8	26,0
28,0	2,0	1,7	1,5	0,9	0,8	2,0	1,7	1,5	0,9	0,8	28,0
30,0	1,9	1,7	1,5	0,8	0,7	1,9	1,7	1,5	0,9	0,8	30,0
32,0	1,9	1,6	1,5	0,8	0,7	1,8	1,6	1,5	0,8	0,7	32,0
34,0	1,7	1,6	1,5	0,8	0,7	1,7	1,6	1,5	0,8	0,7	34,0
36,0	1,5	1,5	1,4	0,7	0,7	1,5	1,5	1,4	0,8	0,7	36,0
38,0	1,4	1,4	1,4	0,7	0,7	1,2	1,2	1,4	0,7	0,7	38,0
40,0	1,2	1,2	1,3	0,7	0,7	1,0	1,0	1,2	0,7	0,7	40,0
42,0	1,1	1,1	1,2	0,7	0,7	0,8	0,8	1,0	0,7	0,7	42,0
44,0	0,9	0,9	1,0	0,6	0,6	0,7	0,7	0,8	0,7	0,7	44,0
46,0	0,7	0,7	0,8	0,6	0,6	-	-	0,6	-	0,6	46,0
48,0	0,6	0,6	0,6	-	0,6	-	-	-	-	-	48,0